

2/2017 | 24. ročník

ELEKTROINSTALACE,
OSVĚTLENÍ

www.TVSTAV.cz

STAVEBNÍ

▲ INVESTORSKÉ NOVINY

PŘEDNÍ ELEKTROTECHNICKÝ VELKOOBCHOD V ČR

- ŠIROKÝ SORTIMENT
- ODBORNÉ PORADENSTVÍ
- PROFESIONÁLNÍ LOGISTIKA
- PROFI ELEKTROTECHNICKÝ
PORTÁL

WWW.ELFETEX.CZ



... VÍCE NA STR. 12

PŘÍPRAVA NA NOVÝ STANDARD



Užitečné informace o CPR a nové normě pro požární klasifikaci kabelů najdete na webu nktcables.cz

nkt cables

4-19	Inteligentní elektroinstalace? Nechejte se hýčkat jejími dovednostmi!.....	4
4-19	ELKOV slaví 25. výročí svého založení.....	6
4-19	Plánovač kabelových tras od TOP servis ušetří hodiny práce	9
4-19	Řešení iCOOL pro stavební firmy s prvky Tecomat Foxtrot monitoruje stavební konstrukci domu.....	10
4-19	Elfetex rozšiřuje prodejní síť a zkvalitňuje služby svým odběratelům.....	12
4-19	NKT CABLES je připravena na nový standard CPR.....	14
4-13	NBB Bohemia osvětila vysoký komín v České Kamenici i Botanickou zahradu v Troji a pokračuje v trendu LED svítidel	16
4-13	McLED® – Váš partner pro úsporné osvětlení	18
4-13	Bílý byt v Uherském Hradišti dává prostor hrám se světlem	20
4-13	Přírodu na dosah mají zaměstnanci a klienti IBS-ROKAL.....	22
4-19	JANČA V.M. otevřela nový centrální sklad v Ostravě	24
4-13	Rekonstrukce kulturního domu v Bedřichovicích	26
1-21	BAU 2017: Uzin Utz AG dokonalé propojení kompetencí	28
4-19	Počet chytrých domácností je v Česku 90 tisíc. Přes aplikace řídí Češi nejčastěji topení i bezpečnostní systémy	33
4-13	LED svítidla pro extrémní podmínky.....	34

- Materiály
 - 1-11 Kovové
 - 1-12 Dřevěné
 - 1-13 Pojiva, plniva
 - 1-14 Hydroizolace, střešní krytiny
 - 1-15 Tepelné a zvukové izolace
 - 1-16 Sklo, skleněné výrobky
 - 1-17 Výplně otvorů
 - 1-18 Keramické zboží
 - 1-19 Beton, betonové výrobky
 - 1-20 Plasty, plastové výrobky
 - 1-21 Stavební chemie, nátěrové hmoty
 - 1-22 Kámen, výrobky z kamene
 - 1-23 Zdicí materiály
 - 1-24 Stavební dílce, konstrukce
 - 1-25 Materiály ostatní, stavební
- Strojní výroba pro stavebnictví
 - 2-11 Stavební stroje a zařízení
 - 2-12 Dopravní stroje a zařízení
 - 2-13 Remeslné stroje a nástroje
 - 2-14 Lešení, bednění, pažení
 - 2-15 Měřicí přístroje, geodetické práce
 - 2-16 Zabezpečovací technika
- Stavební firmy
 - 3-11 Dopravní a inženýrské stavby
 - 3-12 Občanská a bytová výstavba
 - 3-13 Průmyslové stavby
 - 3-14 Speciální a modulové stavby
 - 3-15 Stavební technologie a řemesla
 - 3-16 Stavby na klíč
- Doprovodná skupina
 - 4-11 Příprava staveb, projektová činnost
 - 4-12 Odborné posudky, průzkumy
 - 4-13 Vybavení interiérů a exteriérů
 - 4-14 Zdravotní a sanitární technika
 - 4-15 Tepelná a vzducho-technika, klimatizace
 - 4-16 Rozvody, kanalizace
 - 4-17 Úpravy povrchů
 - 4-18 Vybavení stavenišť
 - 4-19 Elektroinstalace
 - 4-20 Vodoinstalace
- Navazující obory
 - 5-11 Finanční a investiční činnost
 - 5-12 Veletrhy a výstavy
 - 5-13 Stavební sdružení, informační činnost
 - 5-14 Developerská a realitní činnost
 - 5-15 Výpočetní a kancelářská technika, software
 - 5-16 Bezpečnost práce
 - 5-17 Ekologie

BUDOU ELEKTROINSTALACE VLÁDNOUT SVĚTU?

Možná, že některým z vás by se mohl zdát výše uvedený nadpis poněkud přehnaný. Pokud však nadpis jen maličko pozměníme na „Budou elektroinstalace v budoucnu ovládat svět?“, pak již se velmi přiblížíme reálné skutečnosti. Stačí se porozhlédnout kolem nás a nelze si nevšimnout všudypřítomného rozvoje elektroniky a elektrotechniky napříč obory. Například na nedávno skončeném Autosalonu v Ženevě Volkswagen představil auto nejen bez řidiče, ale dokonce bez volantu, vyspělé technologie jsou samo sebou využívány také ve vojenském průmyslu, ať již jde o vzdáleně řízené bezpilotní drony či důmyslné raketové systémy.

Stále častěji se také hovoří o takzvané „umělé inteligenci“, kdy roboti nahradí lidi pracující v průmyslu a později možná i ženy v domácnosti. Ale to už jsme od stavebnictví přece jen poněkud daleko. I v něm však elektroinstalační systémy sehrávají stále silnější roli. Inteligentní elektroinstalace dnes dokáží vzdáleně i z prostředí domova ovládat například chod topné soustavy, činnost světelných zdrojů, otevírání garážových vrat nebo okenních žaluzií. A ovládat lze se vsí samozřejmostí i k tomu uzpůsobené domácí spotřebiče, ať již jde o televizi, sporák nebo hi-fi soustavu.

Blíží se tak doba, kdy si v rezervačním systému objednáme auto, to přijede k našemu domu, do něj nás pohodlně usadí dálkově řízená domácí plošina, hlasem sdělíme požadovaný cíl a výlet, například na Šumavu, může začít. Naší největší starostí pak bude momentální stav kapacity baterií.

Ivo Románek

Stavební a investorské noviny
Informační systémově třídný časopis pro stavebnictví a navazující obory.

Vydává: SNi, s. r. o.
Horní Vršava 4475, 760 01 Zlín
tel./fax: 577 431 775, tel.: 577 219 744
šéfredaktor: 603 451 252

Příjem inzerce a tiskových podkladů:
SNi, s. r. o.
Horní Vršava 4475, 760 01 Zlín
tel./fax: 577 431 775, tel.: 577 219 744
e-mail: info@stanoviny.cz, www.tvstav.cz

Obchodní zastoupení:
603 241 271 (Praha), 605 931 602 (Brno),
731 160 655 (Ostrava)

Ev. číslo: MK ČR E 16864

Způsoby šíření:
předplatitelům, investorům, projektantům,
stavebním a developerským firmám,
a na stavebních veletrzích a konferencích

<http://tvstav.cz/stavebni-noviny-online>

Vychází měsíčně

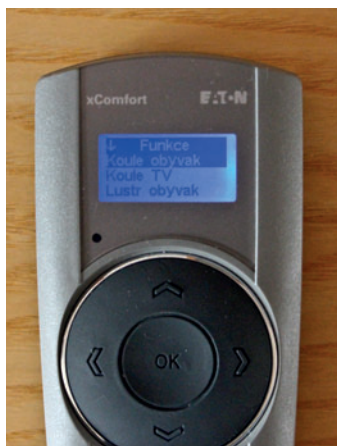
ISSN 1804-2864

Roční předplatné je 580 Kč

INTELIGENTNÍ ELEKTROINSTALACE?

Nechejte se hýčkat jejími dovednostmi!

Člověk je tvor pohodlný a na věci, které mu usnadňují život, si velmi snadno a rychle zvyká. Vezměme si jen dálkový ovladač k televizi. Dokážete si představit, že v něm dojdou baterky a vy budete muset k televizi vstávat a každý program přepínat ručně? Hrůza! Přitom ještě před dvěma desetiletími šlo o zcela běžnou věc.



Vývoj se zkrátka nedá zastavit. Pociťujeme to v každém oboru. Elektroinstalace v tomto ohledu nejsou žádnou výjimkou. Ba právě naopak. Dokáží nám pomoci,

či, či dokonce umí vyřešit mnoho věcí, které by nás dříve stály spoustu času, peněz a energie. Říká se jim inteligentní elektroinstalace a dnes již je jisté, že si stále silněji razí cestu do našich domácností.

S jejich pomocí můžeme, ať již z pohodlí domova či s pomocí mobilních aplikací, ovládat osvětlení v domě, nejrůznější domácí spotřebiče, chod topné soustavy, činnost garážových vrat či žaluzií nebo zabezpečovacího systému. V jednotlivých místnostech můžete individuálně nastavit požadované teploty a časy vytápění/chlazení, IP kamerou sledovat dění v domě či okolo něj, monitorovat spotřebu energií – elek-



třiny, plynu, vody a využít řadu dalších bezpečnostních a komfortních funkcí. K zajištění tohoto komfortu postačí instalace RF přijímačů k ovládaným prvkům a chytré jednotky pro řízení a bezdrátové ovládání ze smartphonů, tabletů a PC.

Výhodou inteligentní elektroinstalace je snadná montáž

Výhodou bezdrátových systémů inteligentní elektroinstalace je možnost jejich instalace jak v novostavbách, tak i ve stávajících rozvodech. Postačí pouze umístění RF přijímačů (aktorů) do prvků, které mají být v budoucnu předmětem dálkového ovládání. Jejich činnost pak můžeme řídit buď s pomocí dálkového ovládání nebo mobilní aplikace.



Světelné scény – lepší nálada každý den

Velmi často jsou systémy inteligentních elektroinstalací využívány k ovládnání světelných zdrojů bytů a rodinných domů. Díky dálkovému ovladači lze z pohodlí sedačky rozsvěcovat jednotlivá světla v místnosti, regulovat intenzitu svícení a v případě, že jдете spát, můžete jedním stisknutím tlačítka všechna světla v místnosti i vypnout.

S pomocí důmyslného softwaru je možné v místnosti nastavit i spuštění různých kombinací svícení světla, které jsou vhodné například pro čtení, sledování televize či plnou pracovní činnost. Tyto světelné scény pak umocňují dobrý pocit z pobytu v interiéru a navozují atmosféru pohody a intimity, jak je patrné z fotografií.

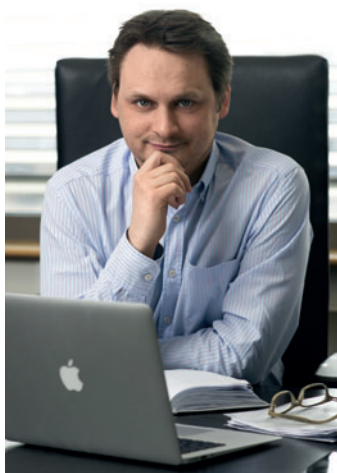
Ivo Románek



ELKOV SLAVÍ 25. VÝROČÍ

svého založení

ELKOV elektro a. s. patří mezi největší a nejvýznamnější velkoobchody s elektroinstalačním materiálem a svítidly v České republice. V době jeho oslav jsme proto navštívili ředitele společnosti, pana Michala Vodičku a požádali jej o krátký rozhovor na téma historie i budoucnosti této zajímavé společnosti.



ky vznikly ve Žďáru nad Sázavou a v Blansku.

Jaká je její současnost a jak jste byl spokojen s rokem 2016?

Řekl bych, že od těch začátků jsme se posunuli o kus dál. Těch poboček máme v současnosti 22 po celé naší republice, zaměstnáváme kolem 400 lidí a obrat se nám podařilo zvýšit na 2,4 miliardy korun. Plán loňského roku byl mírně vyšší, ale v průběhu roku došlo k naprosto nepředvídatelnému poklesu ceny mědi na trhu, což silně ovlivnilo ceny mnoha našich výrobků. Jen pro porovnání, cena mědi spadla vloni na 53 Kč/kg a dnes již opět stojí přes 100 Kč/kg. I navzdory tomu se nám ale opět podařilo obrat navýšit, takže já osobně jsem s výsledky loňského roku velice spokojen.

Pane řediteli, při výročí 25 let od vzniku společnosti ELKOV elektro se sluší zeptat se na její začátky. Jaká byla její historie?

ELKOV založil můj strýc, Karel Vodička. Původně se firma věnovala výrobě rozvaděčů a elektroinstalačnickým pracím, a teprve od roku 1995 se začala profilovat jako velkoobchod elektroinstalačním materiálem. ELKOV elektro je brněnská firma, takže centrálu máme v Brně, ale první poboč-

Pokud vím, tak i Vy osobně slavíte 10leté výročí svého působení ve firmě. Když se dívám na porovnání, tak se Vám za tu dobu podařilo 4násobně navýšit obrat společnosti, 6násobně zvýšit počet zaměstnan-



ců a počet poboček rozšířit z 8 na 22. Jak jste spokojen s touto bilancí?

Tak to jste mě dost zaskočil. Já jsem takový věčně nespokojený člověk, kterému se zdá, že těch 10 let strašně rychle uteklo, a dalo se toho stihnout více. Abych ale nevypadal jako nespokojenec, jsem samozřejmě rád za to, kam jsme se posunuli, a z mnoha věcí mám ra-

dost. Když to ale takto rekapituluji, tak mě mrzí nerealizované plány, které zbyly pouze na papíře nebo jen v mých představách. A to je pro mě asi to nejhorší. Když jsem si při svém nástupu do firmy dělal 10letý plán, tak teď vidím, že jsem rozhodně nezvládl všechno, co jsem si tehdy vysnil.

Takže chcete říct, že přestože se vám podařilo vybudovat tak-



to silnou společnost, tak ten váš původní plán byl ještě směřlejší?

To rozhodně. Ale neřekl bych, že se to týká obrátu nebo počtu poboček. To určitě ne. Spíše mám na mysli činnosti společnosti, které jsem chtěl uvést do života, a které jsem nestihl. Doufám ale, že to, co se mi nepovedlo v těch plánovaných 10 letech, se mi podaří dohnat v následujících 2-3 letech.

Jak to vypadá s dostavbou vašeho centrálního skladu, která měla zdvojnásobit jeho kapacitu?

Na téma termínu výstavby se už bojím cokoliv říct, protože tato dostavba je jakoby zakletá. Když si vzpomenu na dobu, kdy jsme tento centrální sklad stavěli, tak od doby, kdy jsme koupili pozemky do doby, kdy jsme začali prodávat, trvalo vše 12 měsíců a vše bylo relativně snadné. Dnes už se v podstatě 1,5 roku pereme s tím, abychom vůbec získali stavební povolení. Bohužel získávám čím dál tím více pocit, že úřady spíše stojí proti lidem, než aby jim pomáhali. Původně jsme chtěli začít s výstavbou v červenci loňského roku, což se nepovedlo. Nyní bychom chtěli začít stavět v květnu. Obávám se ale, že ani to není zcela reálné.

Jaká je kapacita vašeho současného centrálního skladu a jak probíhá zásobování zákazníků?

Standardně nabízíme 73 tisíc položek v hodnotě 330 milionů korun, což nám umožňuje okamžité vykrývání zákaznických požadavků na 97,4%. Toto číslo je velice vysoké, ale chtěli jsme jej zvýšit až na 99,5%. Bez dostavby centrálního skladu to ale není možné. Co se týká zásobování zákazníků, tak všechny naše pobočky fungují v režimu 24 hodinového non-stop zásobování. V praxi to znamená, že zákazníci nemusí hledat zboží pouze v omezeném množství své pobočky, ale ve všech nabízených položkách centrálního skladu s tím, že do 24 hodin jej budou mít připraveno na své pobočce k vyzvednutí. V letošním roce se chceme pokusit tuto 24hodinovou dobu

ještě podstatně zkrátit. O kolik? To si zatím nechám pro sebe.

Vloni jsme se bavili o tom, že vznikly v Prostějově a Brně nové pobočky z bývalých firem ELMO Solid a ELMO Prostějov a také nová dceřiná společnost ELMO elektro s působištem v Přílukách a Napajedlech. Jak si vedou?

Pobočky, které jsme převzali po bývalých ELMO Solid a ELMO Prostějov, fungují výborně. Jediné, co nás zde limituje, jsou prostory prostějovské pobočky,

kojeni. Tady je řízení na výborné úrovni a spíše se od sebe navzájem učíme, což je skvělé.

Jak vám funguje prodej osvětlení?

K tomu lze říct jen tolik, že jsem rok od roku více překvapen dynamikou tohoto sektoru. Před 4 lety jsme se rozhodli vrhnout se do tohoto oboru s plnou vervou, což se vyplatilo a dnes jsme jedničkou na trhu s veřejným, průmyslovým i designovým osvětlením. Velice dobrou investicí bylo také otevření společnosti myLIGHT

telný showroom, kde jsme zákazníkům chtěli ukázat, co všechno se dá na trhu sehnat. Postupně se to ale dostalo do fáze, že sehnat lze prakticky všechno, limitující je ale vždy cena a termín dodání. Zákazník ale nemá chuť čekat. Další logickou fází proto bylo, že vše, co zákazník uvidí v našem katalogu nebo přímo na místě, si také může okamžitě odnést. Máme showroomy v Praze, Brně a Zlíně a všechny fungují na stejném principu. Prodávat designová svítidla není nic úplně snadného. Mně to ale nevádí, protože to beru jako další službu našim zákazníkům.



protože funguje na naprosté hraně svých možností. Děláme vše pro to, abychom jí zajistili nové, důstojné prostory, s dostatečnou plochou pro parkování. ELMO elektro je naše sesterská společnost a je to firma, která mi dělá velkou radost. Mám z nich pocit, jako by byli naši již 10 let a ne jen jeden. Znalí jsme se z minulosti, protože byli našimi zákazníky, ale něco jiného je být zákazníkem a něco jiného být kolegou. Tady musím říct, že ELMO je opravdu špičková firma. Doposud jsem byl zvyklý na to, že pokud jsme převzali nějakou pobočku, tak to tam většinou nefungovalo optimálně a museli jsme hodně měnit způsob řízení, abychom byli s její činností spo-

a OMS lighting. Obě tyto společnosti se s Elkovem velice dobře doplňují, takže naše pokrytí v této oblasti je komplexní, na což zatím nikdo na trhu nenašel odpověď.

Je asi velký rozdíl prodávat průmyslová svítidla a svítidla designová. Co byste řekl k prodeji těch druhých?

Prodej designových svítidel vznikl vlastně z dotazů na naše zákazníky, co jim u nás ještě chybí. Jejich odpověď byla, že v oblasti domků, bytů a menších kancelářských budov nejsou schopni s žádným VO elektro udělat kompletní zakázku, protože chybí svítidla. Zkusili jsme proto vybudovat své-

Co prodeje průmyslového a veřejného osvětlení?

Musím říct, že to, co se teď rozebíhá v této republice a kam se tento trh zvrhнул, to je až s podivem. Já trh se svítidly sleduju opravdu pečlivě a to, co se nyní na trhu objevuje, to je opravdová tragédie a jsem si jist, že do 2-3 let tady nastane obrovské množství reklamací svítidel, která tady byla v posledních 2 letech dodána. Mnohá svítidla jsou opravdu synonymem nekvality a jsou až zdraví poškozující. Málokdo si uvědomuje, že LED svítidlo má své parametry, které by mělo plnit. Spousta rádo by výrobců, kteří ale vlastně nic nevyrobí, sem jen tahají svítí-

dla z Číny a udávají parametry svítidel, které naprosto neodpovídají skutečnosti. Parametr oslnění, který byl v minulosti důležitou veličinou, přestala většina zákazníků řešit. A to úplně nejhorší je fenomén „flickeringu“, čili frekvence, na které je zdroj a LED svítidlo nalaďeno. Dnes již existují zahraniční studie, které říkají, že neřízené problikávání LED světla dokáže snížit produktivitu práce lidí, pracujících v tomto prostředí, až o 50 %. A pokud je to opravdu hodně špatně nastaveno, dokáže člověka za 3 měsíce dostat až do těžkých depresí. Až tyto problémy nastanou a majitelé firem uvidí, co se děje s jejich zaměstnanci, tak začnou reklamace. Za sebe musím říct, že takovouto nekvalitu bychom si nikdy nedovolili na trh dodat. Zdá se ale, že náš trh ještě není v této oblasti dostatečně vzdělaný a pár let mu potrvá, než dospěje. V té době už ale taky tito rádoby výrobci nemusí existovat a nebude pak ani u kohe reklamovat.

Jak se osvědčila půjčovna nářadí ELKOV servis?

Půjčovna nářadí se osvědčila skvěle, ale je to pro nás pouhý začátek. Na konci by se z toho mělo stát něco ještě trochu jiného. Já to interně nazývám superservisem pro zákazníky. Zatím ale ještě nemůžu mluvit o dalších plánech, protože by to nebylo příliš taktické.

Co ELKOV energy?

V této oblasti jsme byli vždy poměrně dost činní a v letech 2007-2010 jsme měli zajímavé realizace v oblasti solárních elektrárn. Nikdy jsme se ale nehnali za tím, abychom prodali tisíce panelů a spíše nás zajímalo dodávat k těmto solárům veškerou přírodní kabeláž. Dnes již doba opět trochu pokročila. V minulých letech všichni řešili to, aby panel, což byl největší náklad elektrárny, měl záruku alespoň 10-20 let. Nějak se ale přitom pozapomnělo na to, že takovou dobu nevydrží zbytek tohoto systému. V posledním roce je proto významnou částí ELKOV energy prodej střídačů a dalších komponentů fotovoltaických elektrárn. Také ale již nastal prostor



pro to, aby se na trh dostaly inteligentnější systémy než jen panel, střídač a pouštění energie do sítě. Zajímavé jsou ostrovní systémy, které nyní nabízíme ve svém vlastním know-how. S tím, jak se česká administrativa postupně mění, od milujeme fotovoltaiku, přes nenávidíme fotovoltaiku, a zase milujeme fotovoltaiku, tak se i ELKOV energy začíná slušně rozvíjet.

Na jakou zajímavou stavbu z poslední doby, kde jste dodávali své výrobky, byste rád upozornil?

Naší nejvýraznější referenční stavbou z poslední doby je budova DORN, kde jsme dodávali ty absolutně nejmodernější a nejlepší LED technologie, které jsou v současnosti na trhu, a myslím,

že ještě chvíli budou. Koncept mřížkových svítidel kombinovaný s mikroprizmou je opravdu hodně úsporný a zákazník si ho velice chválí.

Jak vidíte rok 2017 a co chystáte nového?

Zatím máme důvod být plní optimismu, protože leden a únor dopadly velice dobře. Čeká nás ale trochu složitější rok z hlediska dostavby centrálního skladu. Pokud se nám nepodaří tuto dostavbu zahájit, budeme chtít postavit nový centrální sklad ve středních Čechách. Podle plánu měl tento sklad následovat až po dostavbě v Brně, ale v případě přetrvávajících problémů bychom tento záměr museli obrátit. Bylo by to sice složitější, ale nezbytné. Žádné další novinky neplánujeme, ne-

máme v plánu zvyšovat obrat společnosti a tento rok bereme spíše jako stabilizační.

A na závěr. Kde vidíte sebe i ELKOV za dalších 25 let?

Tak teď jste mě donutil přemýšlet, kolik mi v té době vlastně bude? Tak to je zajímavá otázka. Odpověděl bych ale jednoduchou větou. Chtěl bych věřit tomu, že těch dalších 10, 15 nebo 25 let, což je celkem jedno, bude i nadále ELKOV naplňovat své základní pravidlo, že tady bude pro své zákazníky. To je to nejdůležitější, z toho nesmí nikdy uhnout ani o milimetr a já sám za sebe můžu slíbit, že pro to udělám maximum.

*Děkujeme za rozhovor a přátelské přijetí.
Ing. Miroslav Bindač*



www.elkov.cz



www.elmoelektro.cz



www.oms-lighting.cz



www.mylight.cz

Plánovač kabelových tras od TOP servis

UŠETŘÍ HODINY PRÁCE

Společnost TOP servis spustila nejmodernější konfigurátor kabelových tras v Česku. Ten projektantům a stavitelům pomůže s výběrem nejhodnější kombinace kabelových žlabů a způsobu instalace pro jejich potřeby a během chvilky spočítá všechny potřebné parametry a automaticky připraví soupis veškerých prvků potřebných pro instalaci zvolené trasy.

Použití konfigurátoru na webu je jednoduché

Plánovač tras je volně dostupný na webu www.topservisbrno.cz. Uživatelské rozhraní je velmi přehledné a intuitivní, i ten, kdo je

v kalkulačce tras poprvé, se velmi rychle zorientuje. Pro každý projekt můžete zadávat neomezený počet jednotlivých tras.

Nejprve zvolíte typ trasy – tedy jestli jde o standardní kabelovou trasu nebo trasu s funkčností při po-

žáru. Zvolíte také preferovaný typ žlabů – drátěné žlaby, plechové žlaby nebo kabelové žebříčky a jejich provedení co se týká materiálu a povrchu. V dalším kroku zadáváte rozměry žlabů – buď znáte typy, které potřebujete, a zadáte je přímo, nebo můžete využít chytrou kalkulačku a zadat jen počet a typ kabelů, které potřebujete v trase vést. Pokročilý konfigurátor sám spočítá a určí vhodné produkty, které potřebujete. Tato funkce ušetří i hodiny zdlouhavých výpočtů.

Dalším krokem je výběr uchycení kabelové trasy, který uděláte jednoduše kliknutím na přehlednou nabídku různých uchycení doplněných o nákresy. Aplikace sama spočítá doporučený počet podpěrných prvků v závislosti na volbě

rozestupu podpěrných bodů. V posledním kroku kalkulátor spočítá a vypíše potřebné příslušenství a tvarovací prvky, které jsou pro realizaci trasy potřeba.

Trasa je hotova a vy uvidíte její rekapitulaci. Vytvořenou trasu si můžete uložit v pdf nebo excelu, vytisknout nebo poslat na email. Ke každé trase se můžete kdykoliv vrátit a upravit ji.

Úspora času i odbourání chyb

Výstupem z plánovače tras je přehledný soupis všech potřebných produktů spolu s celkovou cenou. Uspoříte spoustu času a odpadnou vám starosti s počítáním příslušenství, takže neuděláte chybu v objednáni potřebného montážního materiálu a příslušenství. Díky konfigurátoru kabelových tras TOP servis můžete navrhovat kabelové trasy rychleji a snadněji, než jen pouze s katalogem a kalkulačkou v ruce.

TOPservis
ŘEŠENÍ, KTERÉ VÁS PODRŽÍ

www.topservisbrno.cz

The screenshot shows the 'Parametry trasy (5/6)' screen of the TOPservis web application. It features a navigation bar at the top with 'Plánovač tras', 'Nápověda', 'Můj účet', and 'Odměnit'. Below the navigation bar, there are several tabs: 'Údaje o trase', 'Typ trasy', 'Určení rozměrů', 'Způsob instalace', 'Parametry trasy' (which is active), and 'Rekapitulace'. The main content area is divided into two columns. The left column, titled 'Parametry trasy', contains input fields for 'Délka trasy' (set to 200 m), 'Stupeň výšky podpěr' (set to 1.2 m), 'Délka zavěšení od stropu (nebo implementování)', and 'Výška žlabů' (with radio buttons for 'Ano' and 'Ne'). Below these are sections for 'Doporučené komponenty', 'Tvarování trasy a příslušenství', and 'Doplňky nosných systémů', each with an orange arrow icon. The right column, titled 'Shrnutí trasy', contains a sub-section 'Údaje o trase' with 'Název trasy' and 'Stavba řady', followed by 'Typ trasy' with 'Provedení' and 'Funkčnost při požáru', and 'Určení rozměrů' with 'Zvolené výšky' and 'Zvolené rozměry'. At the bottom right, there is a 'Způsob instalace' section with 'Typ uchycení' and 'Přidání výstupů'.

osmont
ČESKÝ VÝROBCE SVÍTIDEL

navštívte nás na

AMPER
2017

OSMONT, s.r.o.
Hybrálec 129
586 01 Jihlava
tel.: +420 567 210 023
osmont@osmont.cz
www.osmont.cz
www.osmont-led.cz

ŘEŠENÍ iCOOL PRO STAVEBNÍ FIRMY

s prvky Tecomat Foxtrot monitoruje stavební konstrukci domu

iCOOL je systém pro automatizaci domů a budov vyvíjený od roku 2010, který sestává ze tří funkčně autonomních částí. První část slouží ke komfortnímu ovládní budov a tuto část známe pod pojmem „chytrý dům“. Druhá část systému iCOOL poskytuje souhrnné informace o zdravém prostředí v domě a řídí efektivní hospodaření s energiemi a správnou údržbu domu. Poslední část iCOOL provádí monitoring stavebních konstrukcí a obsahuje prvky – senzory a algoritmy, které byly pro tuto aplikaci vyvinuty Univerzitním centrem energeticky efektivních budov při ČVUT (UCEEB).

První dvě části systému iCOOL mají přínos zejména pro investory a koncové uživatele. Třetí část, tj. monitoring staveb, je vytvořena hlavně pro dodavatele stavby, kterým poskytne:

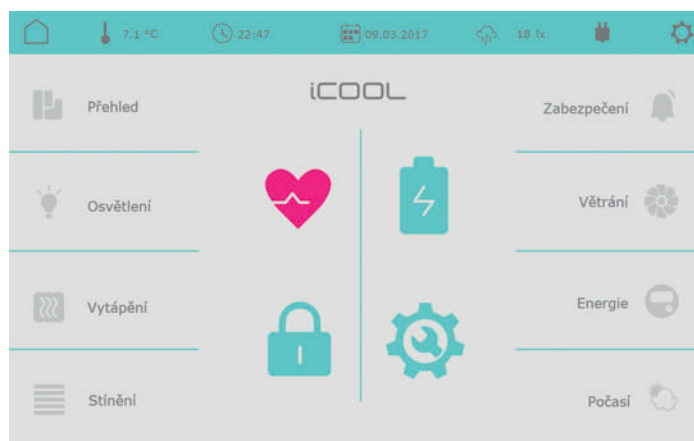
1. detailní dlouhodobý monitoring prostředí staveb – zejména teploty, vlhkosti, rosného bodu – a to nejen v interiéru nebo exteriéru, ale i uvnitř stavebních konstrukcí, což je zásadní zejména pro dřevostavby;
2. upozornění na významnější změnu hodnot – lze tak předjet závažným poruchám konstrukcí např. při dlouhodobě působící vlhkosti;
3. možnost včasného servisního zásahu – tedy snížením nákladů včasným odstraněním příčiny závady;
4. konkurenční výhodu, protože dokáží investorovi lépe ochránit stavbu, majetek a minimalizovat omezení provozuschopnosti stavby během odstraňování závady.

Všechny tři součásti systému iCOOL jsou integrovány a provozovány zároveň na jedné řídicí jednotce Tecomat Foxtrot. Tím

investor dosáhne významné úspory na pořízení kompletního systému, který by se jinak musel skládat z více komponent od různých dodavatelů.

Zároveň je iCOOL jediný systém, který řeší komfortní ovládní domu, zajišťuje optimální prostředí a 24 hodinový provoz domu a zároveň trvale monitoruje stav konstrukce domu. Výrazně se tak odlišuje od tzv. „chytrých domů“, které obsahují pouze první část – komfortní ovládní – často ve smyslu pouhého ručního ovládní z aplikace mobilního telefonu. iCOOL totiž klade důraz na vzájemné propojení a plně automatizovanou koordinaci všech technologií, které mají vliv na toky energií v domě, jako jsou tepelná čerpadla, klimatizace, větrání s rekuperací, akumulací nádrže a aktivní zastínování žaluziemi. Podle konkrétního projektu lze přidat i fotovoltaiku a akumulaci do baterií. A právě i monitoring stavební konstrukce.

Vysokou propracovanost a trvalý rozvoj systému iCOOL i do budoucna umožňuje použitá řídicí jednotka Tecomat Foxtrot, pro kterou lze vytvořit vlastní sa-



du individuálních aplikací s požadovanými funkcemi. Ostatní systémy, které se pouze konfiguruji na předem připravené úkony, tak neumožňují připojit například výše uvedené zcela unikátní snímače vlhkosti stavebních konstrukcí a vytvořit k nim potřebné algoritmy integrované k ostatním funkcím domu. Z výše uvedeného důvodu je partnerství mezi výrobcem HW a dodavatelem aplikace iCOOL zcela zásadní.

Systém iCOOL je vhodný i pro firmy, které uvažují o rozšíře-

ní svého portfolia o automatizaci budov, protože firma ICT Expert dodává jak řídicí jednotku se systémem upraveným pro konkrétní řešení, tak zejména poskytuje technickou a projekční podporu dalším instalačním a elektroinstalačním firmám.

A co je výše zmiňovaná řídicí jednotka Tecomat Foxtrot? Firma Teco a.s. z Kolína ji vyrábí jako devátou generaci svých programovatelných automatů (PLC) určených pro stroje, procesy budovy a dopravu. Integruje v so-



bě veškeré zkušenosti ze čtyřicetileté nepřerušené tradice vývoje a výroby této kategorie řídicích systémů, která je celosvětově standardizována harmonizovanou normou IEC/EN/ČSN 61131. Je dodáván jako volně programovatelný a s širokou škálou rozšiřujících periferních modulů. Pro instalace do budov a domů dostal do vínku univerzální dvou vodičovou instalační sběrnici CIB Common Installation Bus® s možností libovolného větvení do vzdálenosti 500 m. Umožňuje tak efektivně propojit nejrůznější vypínače, tlačítka, čidla teploty, vlhkosti, CO₂, čtečky identifikačních karet, kódovací klávesnice, displeje termostátů a mnoho dalších čidel – senzorů.

Zároveň jsou na stejnou sběrnici připojitelné akční členy – aktory. V sortimentu jsou spínací relé, stmívače pro klasické žárovky ale dnes především pro LED žárovky na 230V síti, pro LED pásy a LED čipy na nízkovoltových úrovních, aktory pro ovládání žaluzií a motorových pohonů. Sortiment doplňují ovladače pro klasickou MaR (měření a regulaci), jako jsou směšovací ventily, oběhová čerpadla, měření tlaků, ovladače radiátorů nebo podlahového topení.

Důležitou součástí jsou komunikační kanály pro připojování komplexnějších zařízení, jako jsou klimatizace, tepelná čerpadla, homologované zabezpečovací ústředny, multimediální systémy a v podstatě jakékoliv jiné i méně frekventované technologie. Samozřejmostí je připojení do sítě LAN i do internetu jak přes veřejnou adresu, tak dnes především bez veřejné IP adresy přes unikátní službu Tecu Route. Je to mj. významný prvek kyberbezpečnosti, která již dnes a zejména v budoucnu bude nabývat na významu.

Přestože je systém nativně připojen do internetu již od doby před vznikem pojmu internet věcí (IoT), jeho funkce je na internetu nezávislá. Systém si svoji rutinní 24 hodinovou práci včetně kompletní archivace dat a událostí vykonává přímo v místě a přes internet přijme povely nebo do něj poskytne data, jen když je o to požádán. Pro interakci s okolím využívá vesta-



veně volně programovatelné, grafické a interaktivní webové stránky. Takže je přístupný přes webový prohlížeč libovolného mobilního zařízení, počítače nebo Smart TV podle vkusu uživatele. K dispozici jsou i mobilní aplikace.

To vše o Tecomatu Foxtrot je zde zmíněno pro posílení povědomí a zabezpečení investorů i uživatelů o spolehlivosti a dlouhodobé zajištění základny, na které je výše popsán systém iCOOL postaven. Je tím myšlena logická dělba práce, kdy je na straně Tecu a.s. plná zodpovědnost za vývoj, výrobu, servis a stabilitu hardwarové a komunikační infrastruktury a na straně ICT Expert vývoj a garance za aplikační program řešící standardní, pokročilé i individuální funkce řízení skutečně chytrých domů.

Systémy vám rádi představíme na našich pravidelných workshopech, které pořádáme pro koncové uživatele, architekty, stavební firmy i developery v našem vzorovém domě ve Středoklukách u Prahy. Dům je plně vybaven topným a chladicím systémem, ventilací, osvětlením, stíněním, měřením energií a zejména zobrazením souhrnných informací o zdravém prostředí v domě, efektivním hospodaření s energiemi a správné údržbě domu. Odborníci z firmy ICT Expert s.r.o. zodpovědní za aplikaci iCOOL společně s firmou Tecu a.s. za Tecomatu Foxtrot, vám systém představí a zodpoví vaše dotazy.

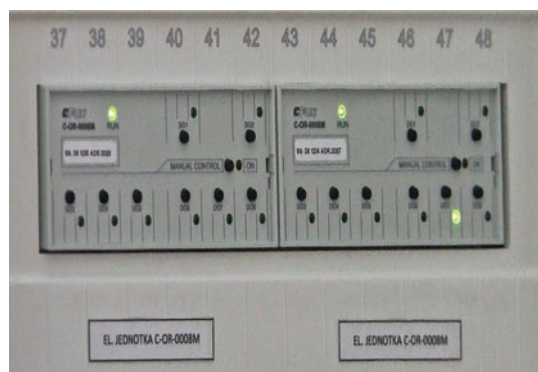
Termíny workshopů s možností online rezervace naleznete na stránkách www.icool.cz.



Teco a.s.
Havlíčková 260, 280 02 Kolín
tel.: +420 321 737 611
e-mail: teco@tecomat.cz
www.tecomat.cz



ICT EXPERT, s. r. o.
Nádražní 118, Dobříň
413 01 Roudnice nad Labem
tel.: +420 417 631 333
e-mail: info@icool.cz
www.icool.cz



ELFETEX ROZŠIŘUJE PRODEJNÍ SÍŤ

a zkvalitňuje služby svým odběratelům

V současné době patří ELFETEX spol. s r. o. v oblasti velkoobchodního prodeje elektroinstalačního materiálu k největším společnostem na českém trhu. V sídle společnosti jsme navštívili pana Davida Šafaříka, jednatele a výkonného ředitele společnosti, a položili mu několik otázek.



Společnost ELFETEX, spol. s r. o. vznikla v roce 1991 jako soukromá společnost s cílem působit v oblasti velkoobchodní činnosti prodeje elektroinstalačního materiálu. Prvním prodejním místem byla maloprodejna v Plzni, kde pracovali pouze 2 zaměstnanci. Díky stále se rozšiřujícímu sortimentu elektroinstalačního materiálu byly prostory prodejny a následně i dalšího skladu brzy nedostačující, a tak společnost otevřela nový sklad v Plzni na Hřbitovní ulici, kde je do dnešního dne centrála společnosti. Máme prodejní síť po celé České republice, počet našich prodejních míst vzrostl na 23 a v tomto roce plánujeme otevření nové pobočky v Litoměřicích. Zaměstnáváme dnes cca 280 zaměstnanců a roční obrat společnosti je bezmála 1,5 mld. Kč. Mezi naše dodavatele patří přední čeští i světoví výrobci.

V loňském roce vaše společnost oslavila 25 let od svého založení. Můžete nám říci, jak se za tuto dobu změnila a jak se vyvíjel sortiment vámi dodávaného elektroinstalačního materiálu?



Jakého postavení na trhu velkoobchodu elektro se Vám podařilo dosáhnout?

Společnost ELFETEX spol. s r. o. v posledních 25 letech nepřec-

tržitě rostla, v současné době patří v oblasti velkoobchodního prodeje elektroinstalačního materiálu k největším hráčům na českém trhu a působí ve všech krajích České republiky. Dnešní velikost celé společnosti byla vytvořena díky výkonu, nasazení a nadšení při realizaci vytčených cílů, a to především tvrdou prací, pílí a spoluprací všech kolegů s jasnou orientací především na zákazníka.

V roce 1998 jsme se stali součástí celosvětového koncernu Würth, který je ve světě synonymem kvality.

Ve kterých regionech ČR působíte?

Jak jsem se již zmínil výše. Naše společnost působí ve všech krajích České republiky. Máme 23 prodejních míst, letos budeme otvírat další sklad v Litoměřicích. Navíc dojde v letošním roce k oddělení prodejního skladu pobočky Plzeň (již se staví nový prodejní sklad) a logistického skladu, ze kterého zásobujeme každý den ce-



lou naši prodejní síť. Rozdělením získáme větší prostor pro zlepšení našich logistických procesů, které by měly vést k vyšší kvalitě dodávek. Nový prodejní sklad bude výrazně komfortnější pro naše zákazníky.

Dokáže vaše společnost pokrýt požadavky malých firem i velkých staveb na dodávku elektromateriálu?

Jak je již uvedeno výše, disponujeme širokou sítí prodejních míst, které fungují jako velmi dobře vybavené prodejní sklady. Naši zákazníci, velké či malé firmy, si mohou proto zboží ihned vybrat tam, nebo je na našem centrálním skladě k okamžitému dodání více než 25 000 položek, ze kterých na základě potřeb našich zákazníků zavážíme zboží denně naší vyspělou logistikou na všechny pobočky nebo přímo na zákazníkem vybrané místo.

V čem jsou vaše služby nadstandardní, aneb jaké jsou vaše silné stránky?

Naše společnost obslouží ročně cca 13 tis. zákazníků, z nichž je asi polovina pravidelně nakupujících. Naším zákazníkům nabízíme kvalitní zboží, nadstandardní logistické služby, elektronickou fakturaci, odbornou technickou podporu od našich zaměstnanců, podporu v projektech – hledáme a nabízíme řešení pro různé aplikace – světelné, průmyslové i domácí. Samozřejmostí je možnost nákupu přes náš e-shop. Pokud zákazník odešle prostřednictvím e-shopu svoji objednávku do 20 hodin, dodáme mu zboží následující den na jím vybranou pobočku nebo vybrané místo. Každý rok pořádáme vlastní odborné výstavy ELFETEXfesty, kde nejen naše zákazníci, ale i širokou veřejnost, seznamujeme prostřednictvím našich dodavatelů s novinkami, trendy a tipy v oblasti elektroinstalačního materiálu. Naším hlavním cílem je spokojený zákazník.

Kde vidíte další možnosti vašeho budoucího rozvoje?

V dnešní době je nedílnou součástí každé obchodní společnosti možnost nákupu on-line. I my jsme se touto cestou pustili a od roku 2014 mají zákazníci možnost nákupu a objednání elektroinstalačního materiálu prostřednictvím našeho e-shopu, kde je více jak 500 000 položek zboží.

Ovšem i přesto bychom rádi zachovali osobní kontakt, dobré vztahy a silné propojení s našimi zákaznickými, neboť ti jsou základními stavebními kameny naší společnosti.

Do budoucna se budeme i nadále snažit rozšiřovat naši prodejní síť a zkvalitňovat naše služby.

Kam směřuje obor elektroinstalací?

Trendy se určitě mění ve všech oborech a nejinak je tomu i v oblasti elektroinstalačního materiálu. Moderní LED technologie, inteligentní domácnost, ochrana majetku a hlavně úspory, to jsou v dnešní době nejzásadnější témata, která hýbou světem.

Jste na tyto trendy připraveni?

Ano, disponujeme specialisty, kteří jsou schopni zpracovat návrhy osvětlení, slaboproudu, průmyslových aplikací, rozváděčů... Snažíme se monitorovat trendy trhu a tomu přizpůsobovat odbornost našich zaměstnanců.

Děkujeme za rozhovor a přátelské přijetí

Ing. Jaroslav Pospíšil

Elfetex

Elfetex spol. s r. o.
Hřbitovní 31a, Plzeň
tel.: 377 432 311
fax: 377 432 327
e-mail: obchod@elfetex.cz
www.elfetex.cz

■ široký sortiment



■ odborné poradenství



■ profesionální logistika



■ profi elektrotechnický portál



NKT CABLES je připravena NA NOVÝ STANDARD CPR

Nová koordinovaná norma EU byla vydána v roce 2015 a stane se povinnou 1. července 2017. Tato nová norma je začleněna do CPR a týká se požární klasifikace a zkušebních metod pro kabely používané v budovách.

Co je CPR?

Evropské nařízení o stavebních výrobcích (CPR) si klade za cíl zajistit spolehlivé informace o vlastnostech výrobků používaných v budovách, jako jsou podlahy, stropy a obklady. Toho se dosahuje harmonizováním pravidel pro zkoušení a klasifikaci stavebních výrobků.

Každý, kdo chce uvést na trh stavební výrobek, musí tento výrobek zkoušet, klasifikovat a označit štítkem podle pravidel EU obsažených v CPR.

Nyní se toto nařízení týká i kabelů.

Společná klasifikace požárních vlastností

Jelikož jsou požární vlastnosti stavebních výrobků důležité pro požární bezpečnost, máme nyní společné nařízení EU pro požární klasifikaci a zkušební metody pro kabely používané v budovách. Nová norma



EN50575 se vztahuje na silové, telekomunikační a sdělovací kabely pro trvalé instalace v budovách.

Povinné značení CE

Označení CE bude pro kabely podléhající této normě povinné. Nejpozději 1. července 2017 se nové označení CE objeví na obalech a všechny národní normy, které jsou v rozporu s novou normou, přestanou platit.

Přechod na novou společnou normu a povinné značení CE probíhá v době od 1. července 2016 do 1. července 2017. Během přechodu na novou normu je možné kupovat kabely, které byly zkoušeny podle nové i dřívější normy.

Po 1. červenci 2017 bude nová norma povinná.

Podmínky pro označení CE

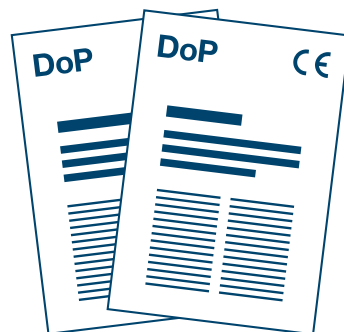
Výrobci, kteří chtějí označit své výrobky CE, musí vypracovat Prohlášení o vlastnostech (DoP). Vypracováním DoP výrobce garantuje, že výrobek plní požadavky uvedené v normě.

Výrobce musí vytvořit DoP pro každý stavební výrobek.

Prohlášení o vlastnostech (DoP)

Prohlášení o vlastnostech (DoP) uvádí nejdůležitější vlastnosti výrobku. Vlastnosti jsou hodnoceny a popsány jednotným, evropským způsobem. Výrobky tak lze porovnávat bez ohledu na to, kde byly vyrobeny.

DoP také obsahuje informace o použití výrobku, o výrobcích a o případném zapojení třetí strany do kontroly výroby. Výrobek je proto schválený pro označení CE



jen tehdy, když byl testován a má platné DoP.

Nové požární třídy pro kabely

Dřívější požární třídy pro kabely jsou nahrazeny novými klasifikacemi podle normy EN 50575. EN 50575 spojuje normy pro zkoušení několika parametrů, což znamená, že kabely budou zkoušeny na energetický obsah, šíření ohně, kouř, kyselost, sálání tepla a tvorbu kapiček (hořících kapiček z plastů, které šíří oheň).

Existuje sedm nových tříd: A_{ca}, B1_{ca}, B2_{ca}, C_{ca}, D_{ca}, E_{ca} a F_{ca}.



Třída	Vysvětlení
A _{ca}	platí pro nehořlavé výrobky, jako jsou kabely s keramickou izolací
B1 _{ca}	představuje vrcholnou třídu z pohledu hořlavosti kabelů
B2 _{ca} , C _{ca}	odpovídá kabelům, které mohou přispívat k určitému šíření požáru
D _{ca}	odpovídá požárním vlastnostem, jaké má normální dřevo
E _{ca}	je vytvořena pro kabely, které zpomalují šíření plamene při malých požárech, ale pro které nebyla stanovena tvorba tepla a kouře
F _{ca}	znamená, že nebyly určeny žádné požární vlastnosti

PVC, bezhalogenové kabely a CPR

Nepřítomnost halogenů není požadavek podle CPR. Když však mluvíme o požární bezpečnosti, je nejdůležitější rozdíl mezi bezhalogenovým kabelem a kabelem s PVC ten, že bezhalogenové kabely produkují značně menší množství škodlivých látek a méně kouře, když hoří. Protože tvorba kouře a šíření jedovatých částic jsou dvě z kritérií v nové normě, mají bezhalogenové kabely větší šanci na vyhovění novým požadavkům.

Zkoušeno v našich vlastních laboratořích

Materiály, které používáme v našich výrobcích, jsou zkoušené a uznané ve vlastních laboratořích nkt cables. Tyto laboratoře mají odpovídající kapacitu a zkušenosti k provádění úplných požárních zkoušek a zkoušek vlastností materiálu, což bylo využito při práci na splnění nových požadavků CPR. Kromě vývoje nových materiálů neustále zkoušíme vlastnosti stávajících výrobků, abychom byli schopni stále nabízet kabely světové třídy.

Koho se bude tato nová norma týkat?

Výrobců

Vlastnosti výrobku musí odpovídat vlastnostem uvedeným v Prohlášení. Proto se od výrobce, který vyrábí kabely podle nové normy, vyžaduje, aby využil nezávislého orgánu ke zkoušení a kontrolování závodu. Výrobek by měl být označen CE pouze tehdy, když byl zkoušením schválen a bylo sepsáno DoP. Všechny obaly nkt cables, na které se vztahuje CPR, budou mít kromě označení CE i štítek s požární třídou CPR.

Architektů a projektantů

Stavební inženýři, architekti a projektanti, musí znát tuto novou normu, čeho se týká, na které výrobky se vztahuje a jak vybrat správný kabel pro příslušnou třídu stavby.

Velkoobchodníků

Velkoobchodníci musí znát, čeho a jakých výrobků se nová norma týká a mít na skladě správný sortiment. Velkoobchodník bude považován za výrobce v případech, kdy bude jako první uvádět neevropské výrobky na trh (viz informace pro výrobce).

Montážních firem

Montážní firmy musí znát tuto změnu a volit správné kabely na základě specifikací, výkresů či podobné dokumentace. Tyto kabely se nezmění ve smyslu vzhledu a názvu. Důležité je zkontrolovat, zda má kabel označení CE a správnou požární třídu. Kompletní informace o požárních vlastnostech kabelu lze nalézt v Prohlášení o vlastnostech (DoP) na našich webových stránkách.

Všechny obaly nkt cables budou označeny CE a třídou CPR.

Příprava na novou normu

V nkt cables rozumíme CPR. Abychom splnili požadavky EN 50575, vyvinuli jsme naše postupy a procesy tak, abychom mohli zkoušet kabely podle platných směrnic a s kontrolami od třetích stran. To znamená, že naše kabely splňují veškeré aktuální požadavky na vlastnosti a klasifikaci.

Všechny naše testy se provádějí v našich laboratořích. Máme dobrou znalost CPR a nových požárních tříd. Jsou to znalosti, které nás a naše zákazníky připravují na novou normu. Když volíte výrobky od nkt cables, můžete si být jisti, že parametry našich ka-



belů plně odpovídají nové směrnici CPR.

Kontaktujte nás, pokud chcete vědět o CPR více:

Budeme rádi, když se na nás obrátíte s dotazy nebo navštívíte stránku nktcables.cz/cpr, kde jsme shromáždili všechny informace o CPR.



nkt cables s. r. o.
Průmyslová 1130
272 01 Kladno
info.cz@nktcables.com
nktcables.cz/cpr



NBB BOHEMIA OSVÍTLA VYSOKÝ KOMÍN

v České Kamenici i Botanickou zahradu v Troji
a pokračuje v trendu LED svítidel

Trh osvětlení se dramaticky mění už několik let. Je to způsobeno jinou preferencí spotřebitelů, ale zároveň je situace ovlivňována EU, která tlačí na efektivitu a zakazuje klasické žárovky. To vede k tomu, že z trhu odchází firmy a objevují se nové. Na toto téma a mnohé další jsme vyzpovídali jednatele společnosti NBB Bohemia, Bc. Václava Šlamboru.

Daří se vám zachytit trend poslední doby?

Abychom neskončili jako odcházející firma, musíme se poučit z chyb. Právě proto se neustále přizpůsobujeme trhu a aktivně reagujeme na obměnu sortimentu. Vidíme budoucnost hlavně v LED technologii – konkrétně ve svítidlech s nevýměnnými LED čipy. Růst tržeb je v takové situaci pro nás dost obtížný. Když uvedu příklad, žárovky nám tvořily až 40 % obrátu, ale po mnoha změnách se nám nový trend zachytit daří. Nebyla to otázka ze dne na den, i proto jsme v uplynulých letech zainvestovali především do vývoje a začátkem roku 2017 také do našich zaměstnanců. To musí jít ruku v ruce. Dvojnásob to platí tady na severu Čech v Benešově nad Ploučnicí, kde máme centrálu. Zde je poměrně složité zajišťovat odborné pracovníky. Člověk k nám musí přijít „polohotový“, aby měl šanci se začlenit a byl efektivní. Musím říct, že majitel společnosti NBB Bohemia i já jsme tomu věnovali hodně času. Rok dopředu jsme si rozjednali lidi a nespěchali na ně, protože na kvalitu si

člověk musí počkat. Hrdě můžeme říct, že zaměstnáváme Čechy a nikoliv dovezenou pracovní sílu z jiných zemí. Podařilo se nám nastartovat poměrně kvalitní tým složený z mladších lidí.

Zároveň bych rád podotknul, že nevyužíváme žádných dotací a veškeré investované peníze jsou naše vlastní.

Jaké důležité momenty ovlivnily společnost NBB Bohemia v minulém roce?

Zainvestovali jsme do laboratoře sedmimístnou částku, a to jen do vybavení a stavebních úprav, a hlavně jsme obsadili místo laboranta velice kvalitním personálem. Dnes patříme mezi několik málo firem v ČR, kteří nejen mají vlastní fotometrickou laboratoř, ale také s ní umí zacházet. Již nyní si uvědomujeme, že laboratoř je dlouhodobá investice a pro nás klíčová.

Díky našim interním výsledkům měření z laboratoře se nám podařilo prodat již několik projektů.

Těší nás, že se na nás začínají obracet někteří naši zákazníci, abychom jim poskytli měření a reporty z naší laboratoře. Důvě-



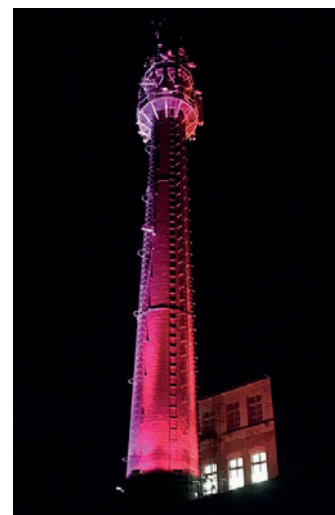
Nová fotometrická laboratoř

ra v kvalitu našich produktů bude růst a my ji budeme zvyšovat tím, že bude laboratoř plně začleněna do procesu vývoje a vstupní kontroly. Některé výstupy z laboratoře jsou k dispozici na našem eshopu a čerpáme z nich také data pro technické listy.

Věříme, že se investice do laboratoře nakonec vrátí v budoucnu formou zvýšené kvality našich výrobků, a tím pádem spokojenějším zákazníkem.

Dalším klíčovým momentem bylo září 2016, kdy se společnost

NARVA, kterou jsme obchodně zastupovali přes 20 let na českém trhu, dostala do insolvenčních potíží a prošla restrukturalizací – aktuálně je společnost mimo insolvenční režim. Zešťhlení výrobního programu postihlo naši divizi všeobecného osvětlování, tzn. fluorescentních trubíc T8 a T5 a dalšího sortimentu a to v podstatě ze dne na den. Pro nás to byly krušné měsíce, kdy jsme potřebovali ten výpadek rychle nahradit, což se nám podařilo. Společnost NARVA bude pokračovat ve výro-





bě trubice T12 pro opalování a další speciální aplikace jako je např. lékařství. Momentálně se tedy situace uklidnila. Produkty jsme dokázali z 80% nahradit jinou evropskou výrobou – francouzskou společností NORDEON a zbytek z jiných zdrojů. Toto podstatné ale nelehké období jsme zvládli.

Jaký vývoj předpokládáte v roce 2017?

Máme rozjetou výrobu plastových LED svítidel vhodných pro velkoobchodní trh, a dále pak pokračuje výroba LED žárovek LQ G45 COLOURMAX pro dekorativní použití. Pro výrobu budeme do budoucna razit pouze svoji privátní českou značku NBB, případně OEM výrobu pod značkami jinými. V roce 2017 bude dále pokračovat čištění trhu od slabých firem. Náš obor je z velké části vázaný na stavebnictví a je to o tom, kdo se dokáže přizpůsobit a dokáže se prosadit v projektech nových budov i rekonstrukcí. Je také možné, že velkoobchodní kanál pro nás nakonec nebude až tolik významný jako doposud.

Vyvíjíte sami nějaké nové technologie? Produkty?

My vložně nové technologie nevyvíjíme. Pouze implementujeme ty existující. Co se týká výroby produktů, tak např. vyrábíme právě LED žárovky LQ G45 COLOURMAX pro venkovní dekora-

ktivní osvětlování, kdy nejvyšší dávky jsou tradičně před vánoční sezónou. Původně jsme poptávku odhadovali na cca 100 000 ks ročně, ale k našemu překvapení je tato poptávka vyšší.

Také si zde hrajeme i s chytrými domácnostmi a samozřejmě s protokolem DALI a DMX, v tomto všem vidíme velký potenciál – v automatizaci a řízení obecně. Pro zákazníka dnes musíte vymyslet komplexní řešení podpořené světelně-technickým výpočtem a vizualizací. V mnoha případech se osvětlení řeší na základě příspěvku denního světla a také pohybu osob. A okruh firem, které to skutečně umí nasadit tak, aby to fungovalo, je malý a nechají si za to zaplatit.

Na jakou novou referenci byste rád upozornil?

Kromě spousty referencí průmyslového typu se nám podařilo v loňském roce rozšířit referenci v Botanické zahradě v Praze Tro-

ji o zcela novou světelnou soustavu. Jde o neveřejný skleník tropických a subtropických rostlin, kde probíhá jejich předpěstování a následně prodej nebo umístění do expozic. Zde jsme dodávali 18 ks 200W závěsných speciálních LED svítidel s UV složkou, vyrobených ve Finsku, včetně montáže na ne-rezové lankové regulovatelné závěsy. Vše probíhalo v náročných podmínkách, ve vysoké vlhkosti a za provozu.

Dalšími referencemi disponujeme v oblasti bazénových LED svítidel, což je sortiment, jehož prodejnost nám rok od roku roste hlavně z důvodu dobrého poměru kvality a ceny.

Projektem, který nás velmi obohatil, je osvětlení architektonického typu. Jedná se o 50 metrový tovární komín v České Kamenici. Pro jeho nasvícení jsme použili řídicí protokol DMX512. Požadavkem bylo vytvořit různé dynamické i statické světelné scény dle požadavku investora a také vzdálené řízení přes internet. Tato technologie je vhodná pro řízení barevných svítidel, která mohou vhodně doplňovat osvětlení obchodního centra, památky či průmyslového podniku apod.

Na jaké produkty sázíte a co nového chystáte pro své zákazníky v letošním roce?

Pro průmyslové aplikace, kde se se zákazníkem bavíme o provozních nákladech svítidel, razíme litevskou značku ECOLIGHT. Např. svítidla řady SAULA LED LN, si myslím, budou dále růst na prodejnosti. Svítidla jsou modifikovatelná a rychle se montují.

Tento rok chceme dále rozšiřovat skladovou dostupnost architektonických LED svítidel. Na trh chceme uvést svítidla ALULINK, která jsou závěsná a vhodná do kanceláří, ta nyní prochází vývojem. Chceme se více prosadit v nasvětlování velkých venkovních ploch, jaké lze najít na letištích či automobilkách apod.

Kde je možné koupit vaše produkty nebo služby?

V případě velkoobchodního prodeje upřednostňujeme spolupráci přes naše velkoobchodní partnery. V podstatě všechny velkoobchody s elektroinstalačním materiálem s námi mají smlouvu. V případě projektů na klíč je nutné obrátit se přímo na nás. Další cestou je náš nový eshop, který jsme zpřehlednili a zrychlili. Aktuálně vydáváme tištěný katalog našich produktů. Katalogy bude možné získat na veletrhu Amper 2017 v Brně, kde již tradičně vystavujeme nebo je možné si o něj zažádat přes naše webové stránky.

*Děkujeme za rozhovor a srdečné přijetí.
Paola Poznarová*



NBB Bohemia s. r. o.
Sídliště 693
407 22 Benešov nad Ploučnicí
tel.: +420 414 120 578
e-mail: hotmail@nbb.cz
www.nbb.cz



McLED®

Váš partner pro úsporné osvětlení

Nezáleží na tom, zda sháníte LED žárovku do lampy v ložnici, nebo stavíte třeba novou výrobní halu. Vždy si totiž můžete být jisti, že si z široké nabídky produktů značky McLED® vyberete pro Váš projekt to pravé.

McLED s. r. o. je na českém trhu již etablovanou společností, která disponuje silným zázemím a poskytuje ke svým LED produktům profesionální servis a poradenství.

Nejširší nabídka hliníkových profilů

Hliníkové profily se v posledních letech staly prakticky nedílnou součástí LED pásek. Společnost McLED s. r. o. nyní uvádí do prodeje výrazně rozšířenou nabídku hliníkových profilů, která na našem trhu doposud prakticky neměla obdoby. Sortiment zahrnuje na 58 různých typů profilů, většina z nich navíc se třemi druhy difuzorů.

„Skladem máme aktuálně kilometry hliníkových profilů, díky nimž jsme schopni prakticky okamžitě vykrýt i ty největší poptávky. Navíc za ceny, které každého překvapí,“ upřesňuje Daniel Tlustý, product manager značky McLED® pro Českou republiku.

Jednotlivé hliníkové profily jsou pro přehlednost rozděleny do sedmi základních skupin: přisazené profily, vestavné profily, rohové profily, závěsné profily, nástěnné profily, náslapné profily, speciální profily.

Pro zajímavost jmenujme třeba závěsné profily, z nichž si lze snadno vytvořit vlastní svítidlo (např. obr. 1), nebo kategorii speciálních hliníkových profilů, mezi nimiž naleznete profily pro nasvětlení skleněných desek a polic, ale i profil ohebný. Kompletní nabídku naleznete na webu mclcd.cz a v tištěném katalogu.

Designová interiérová LED svítidla a nouzové osvětlení

Sortiment interiérových LED svítidel značky McLED® rozšířila celá řada novinek. Zákazníci tak nově mohou vybírat z široké škály přisazených i podhledových LED

svítidel (příklady viz obr. 2). Skladem jsou k dispozici různé výkonové varianty, a to v teplé bílé i neutrální bílé.

Rodinu přisazených LED svítidel Cala rozšířila svítidla s označením Cala E vybavená akumulátorem. Svítidla lze použít jako nouzová svítidla, která při výpadku elektrického proudu vydrží svítit po dobu 1,5 hodiny.

LED moduly

Výroba umělého světélku, podsvětlených cedulí, velkých světelných instalací, nápisů apod. je nyní mnohem snazší díky použití praktických LED modulů (ukázka LED modulu viz obr. 3).

V sortimentu společnosti McLED s. r. o. je nyní 13 různých typů LED modulů, jednobarevné i RGB, a to s různými výkony i optikami.

Inovované průmyslové reflektory LEDtec

Oblíbené průmyslové LED reflektory řady LEDtec se dočkaly zbrusu nových modelů. Díky nepřetržitému technologickému pokroku v oblasti LED technologie lze nyní nahradit 400W výbojkový reflektor novým svítidlem LEDtec 150W. Skladem jsou vedeny



Obr. 3: LED modul



Obr. 1: Závěsný hliníkový profil s příslušenstvím



Obr. 2: Interiérová LED svítidla

ML-kód LED trubice	Délka	Wattáž	Světelný tok	Brutto bez DPH/ks
ML-331.002.89.0	≈ 60 cm	10 W	1 000 lm	164 Kč
ML-331.012.89.0			1 350 lm	247 Kč
ML-331.005.89.0	≈ 120 cm	18 W	1 850 lm	247 Kč
ML-331.015.89.0			2 450 lm	346 Kč
ML-331.008.89.0	≈ 150 cm	23 W	2 400 lm	330 Kč
ML-331.018.89.0			3 100 lm	437 Kč

Tabulka: Přehled LED trubice

LED reflektory o wattážích 100, 150 a 200 W.

Na tyto průmyslové LED reflektory poskytujeme prodlouženou záruku v délce 5 let, součástí našeho servisu je i možnost zpracování světelně-technického výpočtu, a to zcela zdarma.

Přenosný LED reflektor s akumulátorem – Flash 10

Novinkou v sortimentu LED reflektorů značky McLED® je reflektor Flash 10.

Tento LED reflektor je vybaven akumulátorem, který umožňuje provoz po dlouhou dobu 3,5 hodiny. Součástí balení je kromě síťové nabíječky také praktická autonabíječka.

Krytí IP 65, výrazná žlutá barva, stabilní podstavec a kompaktní rozměry spolu s nízkou hmotností

umožňují použití kdekoli v přírodě, na stavbách, na cestách apod.

LED trubice McLED®

Společnost McLED s. r. o. zavedla do svého sortimentu náhrady klasických fluorescenčních trubice v moderním a úsporném LED provedení. Tyto LED trubice nabízí v délkách nahrazujících fluorescenční trubice 60cm, 120cm a 150cm.

Skladem v současné době vede dokonce dvě výkonové varianty. Stručný přehled aktuálně nabízených LED trubice uvádí tabulka.

Ing. Pavel Pálka
McLED s. r. o.

McLED®

McLED s. r. o.
Videňská 185, 252 50 Vestec
Tel.: 220 184 886, 220 184 827
e-mail: support@mclcd.cz
www.mclcd.cz



OKENNÍ TECHNIKA
DVEŘNÍ TECHNIKA
AUTOMATICKÉ VSTUPNÍ SYSTÉMY
SYSTÉMY MANAGEMENTU BUDOV



AUTOMATICKÉ VSTUPNÍ SYSTÉMY



Komfort a výjimečný design

KARUSELOVÉ A AUTOMATICKÉ POSUVNÉ DVEŘE

U GU Automatic se můžete spolehnout na nejvyšší kvalitu a ověřenou bezpečnost. Vytvořte si vlastní vizuálně atraktivní podobu vstupu. Nezáleží na tom, zda se rozhodnete pro ruční nebo automatické ovládání. Variabilní konstrukce a široké možnosti doplňků vytvářejí velký potenciál individuálního řešení designu a rozměrů.

GU – Stavební kování CZ, spol. s r.o.

U Pekařky 314/1, CZ-180 00 Praha

www.automatickedvere.com, www.g-u.com

Přejete si další informace?

Tel.: +420 608 073 997, +420 283 840 155

E-mail: office@g-u.cz, objekty@g-u.cz

GU jako přímý výrobce garantuje servis po celé ČR do 24 hodin.

Náskok se systémem



BÍLÝ BYT V UHERSKÉM HRADIŠTI

dává prostor hrám se světlem

Přes tři roky trvající rekonstrukce bytu 3+1 v Uherském Hradišti působila jako nekonečný proces myšlenkových a stavebních úkonů, jež vizi postupně naplňovaly. Nad každým krokem, každou čarou na papíře či v softwaru bylo zvažováno jako nad zásadní, vše ovlivňující. Nejtěžší úkol pro architekta – navrhovat sám pro sebe. Jak poznat rezervy v návrhu, jak stanovit hranici, za kterou již nemá jít, když možnosti jsou konečně téměř neomezené?



K návrhu bylo přístupováno jako k možnosti vyzkoušet si určité postupy, materiály, technologie. Zajímá mě monochromatický prostor, kde lze experimentovat se světlem. Bílá barva má spoustu odstínů, tónů, valérů. V průběhu dne slunce interiér zaplavuje teplým světlem okolo hodnot 2000 - 3500 K. Zatímco večer umělé osvětlení, stanovené na 4200 K, prostor ochlazuje. Umělé světlo vrhá jiné stíny, zvýrazňuje jiné prvky, interiér se proměňuje. Barevné RGB LED pásky skryté v nikách nábytku umožňují dynamické zabarvení prostoru. Dokáží ho „vymalovat“ podle aktuálního přání.

Byt v původním stavu ze 70. let byl téměř kompletně vykuřován a očištěn. Záměrem bylo vytvoření kontinuálního otevřeného prostoru, který by byt zvětšil opticky i fyzicky. Zárubně a prahy byly odstraněny, výška otvorů zvětšena, parkety přelity jednotlivými polyuretanovou stěrkou. Vstupní dveře byly posunuty tak, aby do vstupního prostoru mohla zasáhnout hmota sprchového koutu a úložných prostor. Zděná stěna oddělující obývací pokoj byla nahrazena posuvnou 2,7 m dlouhou stěnou. Primárně slouží jako dveře do pracovny, nejčastěji však zůstává zaparkována v kuchyni. Kolejnice podcházející

příčné průvlaky jsou zakapotovány SDK. Pro vytvoření požadova-

né roviny mezi průvlaky byly zavěšeny nosné ocelové „C“ profily, jejichž vnitřní prostor byl využit jako boční světelná nika. Fyzickým propojením chodby s obývací místností se obytný prostor výrazně zvětšil, ale současně umožňuje uzavření.

Očištěný nově vzniklý prostor byl ponechán v bílém matném nátěru, včetně podlahy. Veškeré nové intervence vestavného či volně stojícího nábytku jsou pojednány ve vysokém lesku. Vedle světla, jakožto důležitého výrazového prostředku, zde důležitou roli hraje vzájemný vztah matných a lesklých ploch, ale také jemný kontrast strukturovaných a hladkých povrchů.

Vložení klasické sedačky do úzké obývací místnosti by značně zúžilo průchod, a proto byla společně s konferenčním stolem také navržena na míru. Nad stolem levituje světelný objekt, který bílým světlem míří na grafiku, rovněž navrženou pro





tento prostor. V případě potřeby vložení většího jídelního stolu se sedačka odsune blíže k oknu. Posuvné svítidlo umožní tento posun tak, aby stále levitovalo nad konferenčním stolem jako jeho doprovodná ozvěna. Nábytková TV stěna v sobě integruje posuvné dveře do ložnice. Poloha vestavné skříně v ložnici byla zvolena v povětrnostně exponovaném rohu domu, kde vytváří teplotní nárazovou zónu. Postel v sobě skrývá dostatek úložného prostoru pomocí výsuvů ze tří stran. Pracovna je pojednána maximálně racionálně s důrazem na horizontálnost linií, jež místnost opticky prodlužují. Knihovnu lze dělit po třetinách.

*Ing. arch. Michal Kutálek
foto: Martin Kocich*



PŘÍRODU NA DOSAH

mají zaměstnanci a klienti IBS-ROKAL

Architektonická kancelář Jestico + Whiles pro tuto developerskou společnost zařídila interiér jejich nové centrály v Černošicích u Prahy. Společnost sídlí ve 4. a 5. patře a díky venkovním terasám a skleněné fasádě má nejen krásný výhled na Brdskou vrchovinu, ale také bohatý zdroj denního světla.



Dominantním prvkem je pali-sandrové dřevo, které je prezentováno ve své přírodní formě s výraznou kresbou. V interiéru působí příjemně, teple, navozuje domácí atmosféru a také provoní celý prostor. Kuchyňka, toalety, sklad

či bar jsou čistě bílé a korespondují s oválnými stropními reflektory. LED osvětlení je integrováno do stropních „oblaků“, takže jednotlivé prvky designu během večera září a vytváří odraz na noční obloze nad Černošicemi.

Kancelářský prostor je v maximální míře otevřený, umožňuje volný pohyb po podlaží a je vhodný jak pro soustředěnou práci, tak pro neformální konverzaci s kolegy. Především je však vizitkou investora – developerské společnosti, která klade velký důraz na kvalitní architekturu.



MOWION je nová značka elektroinstalačního materiálu společnosti **Kanlux**, která již třetí desetiletí dodává své výrobky v osvětlení, svítidlech a elektroinstalačním materiálu nejen na český a slovenský trh.

Inspirací nové značky je pohyb (MOVE) a možnosti, které nabízí vytváření světelných scén. Naše produkty jsou vyrobeny ze speciálních materiálů a v trendy barvách a designu tak, aby se hodily do různých interiérů a v případě řady **TEKNO** i do exteriérů.

by **MOWION**
Kanlux

DOMO



System do zdi

DOMO je řada určená především do domácích interiérů. Vyznačuje se subtilním designem spínačů výrobků, který vytvoří jedinečnou podobu každému interiéru. Díky vyměnitelným barevným vnitřním rámečkům poskytne tvůrci interiéru dodatečné aranžérské možnosti. Základní paleta šesti barev: bílá, krémová, perlová, grafit, stříbrná a šampaňská v kombinaci s barevnými vnitřními rámečky pomohou vytvořit ve vašem prostoru jedinečnou atmosféru.

TEKNO



System na zed'

TEKNO je řada elektroinstalačních výrobků, které se používají na povrch a jsou určeny hlavně pro exteriéry vzhledem k indexu jeho krytí IP 54. Znamená to, že výrobky jsou prachotěsné a voda stříkající ze všech směrů jim nezpůsobí žádné problémy. Robustní konstrukce a jednoduché barvy (černé tlačítko a šedý obal) jsou vlastnostmi, které tuto řadu předurčují pro instalaci na vnější stěny budov, ploty, do garáží, altánků nebo pergol.

Velmi rádi vás uvidíme na našich stáncích Kanlux na veletrzích **AMPER**, areál BVV Brno ve dnech 21. – 24. 3. 2017 nebo **ELO SYS**, areál Agrokomplex Nitra ve dnech 23. – 26. 5. 2017. Těšíme se na vaši návštěvu nebo kontakt s vámi.

LOGI



System do zdi

LOGI je základní řadou vestavných spínačů výrobků. Jeho jednoduchý, ale zároveň dynamický a líbivý design zaručuje, že se hodí do většiny interiérů. Produkty v řadě **LOGI** nabízíme ve čtyřech barvách: bílá, grafit, krémová a stříbrná, které lze navíc mezi sebou kombinovat. Je to základní řada výrobků **MOWION**, kterou lze úspěšně instalovat do investic, veřejných i komerčních staveb i obytných prostor. Série **Logi** je systémem jedno i více rámečků ve vodorovném i svislém směru.

BIURO



Kancelářský systém

BIURO je modulární systém výrobků 45x45 mm. Tato řada je určena především do kanceláří a administrativních budov. Produkty jsou dostupné v bílé barvě, v případě individuální objednávky pak lze nabídnout i v jiné barvě. Řada **BIURO** se montuje do systému rámečků (čtyřnásobně univerzální). Díky speciálnímu adaptéru je lze také namontovat do elektroinstalačních krabiček 45x45.

Kanlux

Spínací technika **MOWION** by Kanlux je logickým doplněním sortimentu výrobků Kanlux a svou konkurenceschopností díky svému líbivému designu, provedení, barvám a příznivé ceně poskytuje širokou škálu možností pro jeho instalace.

WWW.MOWION.CZ
WWW.MOWION.SK

JANČA V. M. otevřela

NOVÝ CENTRÁLNÍ SKLAD V OSTRAVĚ



Pane řediteli, proč jste se rozhodli pro výstavbu nového, centrálního skladu?

Za 22 let působení na trhu s elektroinstalačním materiálem a svítidly se nám podařilo vybudovat si dominantní pozici na trhu, kterou se snažíme držet. Vzhledem k vývoji trhu to není snadný úkol a jsme si vědomi, že kapacita skladu, rychlost vychystávek a spolehlivost dodávek je z hlediska výběru dodavatele elektroinstalací na stavbu naprosto prioritní. Kapacitní možnosti skladu ve Valašském Meziříčí začaly být nedostatečné již před mnoha lety. V roce 2015 se vedení Skupiny JANČA V. M. rozhodlo hle-

Skupina JANČA V. M. má za sebou hektické období spojené s výstavbou a otevřením centrálního skladu v Ostravě, díky kterému bude moci rychleji a efektivněji zajišťovat logistiku zakázkového obchodu s přímou dodávkou elektroinstalačního materiálu na stavbu. Zároveň tím také výrazně podpoří zásobování všech svých 13 prodejních skladů Skupiny JANČA V. M., pod kterou spadá síť VO a MO prodejen JANČA V. M. s. r. o. a EMAS ELEKTROMATERIÁL a. s. Na důvody tohoto kroku a novinky ve společnosti jsme se zeptali ředitele Skupiny, pana Richarda Soldána.

dat vhodnou alternativu a Ostrava byla jasnou a logistickou volbou. Demolice starých prostor začaly v březnu 2016 a na začátku letošního roku jsme otevřeli nový centrální sklad, který komplexně pokrývá zakázkový obchod a zároveň každodenně zásobuje všech 13 prodejních skladů po celé České republice.

Mohl byste popsat největší výhody tohoto nového centrálního skladu?

Centrální sklad má rozlohu 3000 m², je zastavěný jednoduchou modulární konstrukcí s kapacitou skladování 2 400 paletových míst, kabelovnou a rozsáhlým regálovým systémem v prvním patře. Vzhledem k rozmanitosti skladových položek elektroinstalačního materiálu je se zbožím manipulováno převážně ručně (manuálně), a to po jednotlivých kusech a baleních. Pro zvýšení efektivity skladování disponuje nový centrální sklad plně automatizovaným zakladačem KARDEX, který značně zrychluje nejen naskladňování, ale i následnou expedici. Samozřejmostí je

vstupní a výstupní kontrola skrze systém SAP, který řídí, kontroluje a následně vyhodnocuje veškeré skladové operace, které vedou ke zkvalitnění dodávek, potažmo vychystávek směrem ke klientovi. S blížící se sezónou připravujeme znovuotevření ostravské VO/MO prodejny na ulici Nákladní 2089/2, Moravská Ostrava. Pro své klienty zde plánujeme zcela nový projekt prodeje, který bude plně respektovat složitost a rozmanitost ostravského, potažmo moravskoslezského regionu. Tato ostravská prodejna bude jednou z nejlépe zásobených prodejních skladů Skupiny, ať už z hlediska širší sortimentu či množství naskladněných položek.

Jaké elektroinstalační materiály svým klientům nabízíte?

Svým klientům nabízíme veškerý sortiment elektroinstalačního materiálu včetně kabelů, vodičů, svítidel, zdrojů, vypínačů, rozvodných systémů apod. Zajišťujeme komplexní řešení pro zakázky středních i velkých montážních firem a zároveň umíme uspokojit potřeby drobného montážníka,



kteří přijde na prodejnu pro materiál na rozvody malého rodinného domu. Nad rámec základního sortimentu nabízíme odborné poradenství, designová svítidla, sálové panely, inteligentní vypínače či zařízení na měření spotřeby energií, a to včetně veškerého příslušenství.

V roce 2015 jste rozšířili své pole působnosti o síť provozoven EMAS ELEKTROMATERIÁL a. s. Proč jste se rozhodli pro tuto investici?

Společnost EMAS ELEKTROMATERIÁL a. s. je na trhu s elektroinstalačním materiálem již přes 25 let a disponuje rozsáhlou sí-





tí zákazníků. Spojením těchto dvou společností vznikla Skupina JANČA V. M., která tím ještě více získala na síle. V současné době tak zaměstnáváme přes 190 zaměstnanců na 13 prodejních skladech, které najdete ve Valašském Meziříčí, v Novém Jičíně, Olomouci, Opavě, Ostravě, 4x v Praze, Prostějově, Šumperku, Zlíně či v Mladé Boleslavi.

Slyšel jsem, že letos budete vystavovat na veletrhu AMPER 2017?

Ano, to je pravda. Naši prezentaci naleznete v pavilonu P 3.02, kde vám představíme nejen Skupinu Janča V. M., ale také naši horkou novinku – ENERGOMONITOR, jehož jsme se stali výhradním distributorem pro tuzemský trh.

Proč právě ENERGOMONITOR a čím je tak výjimečný?

Na dotaz „sledujete svoji spotřebu energií?“ vám pár lidí řekne, že si čas od času opisují stav elektroměru, plynoměru či vodoměru. Většina ale na vás bude spíše nechápavě koukat. A není divu. Energie, a elektřina obzvlášť, jsou komoditou, jejíž spotřeba je za běžných podmínek v domácnosti nebo firmě obtížně sledovatelná a ještě hůře rozklíčovatelná. Když už si běžný spotřebitel dá tu práci, že si v pravidelném intervalu opíše stav měřáků, co je z těchto čísel schopen vyčíst? Málo. Pravděpodobně jen celkový součet spotřeby, a to ještě v megawatt-hodinách, takže výši účtu se nijak jednoduše bez hlubších znalostí nedozví a žádnou další informa-

JANČA Nejnabitější OBCHOD s ELEKTROMateriálem

Vážení obchodní přátelé, kamarádi,

PŘIJMĚTE PROŠIM POZVÁNÍ
k návštěvě našeho stánku na veletrhu AMPER 2017,
který se koná ve dnech 21. - 24. března v Brně, v pavilonu P 3.02.

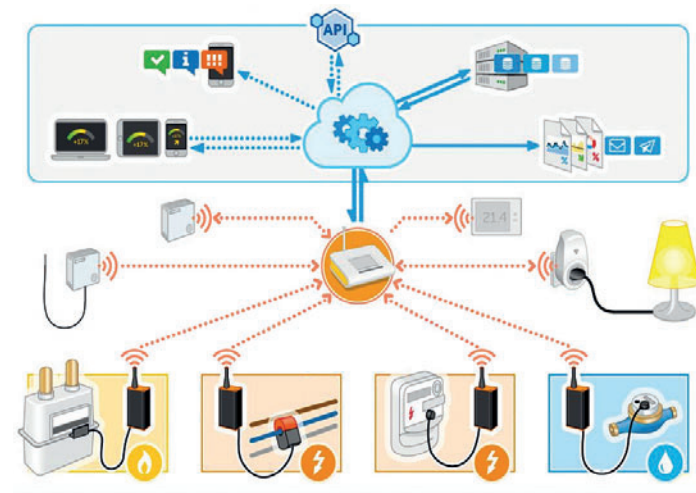
Horkou novinkou bude prezentace společnosti ENERGO-MONITOR, která Vám poradí, jak efektivně šetřit náklady v domácnosti, výrobní hale či kanceláři a to vše za pomoci zanedbatelných vstupních investic.

AMPER 2017 P 3.02
energomonitor

Těšíme se na Vaši návštěvu
Richard Soldán - ředitel Skupiny JANČA V. M.

ci mu ona jediná cifra neprozradí. Většina lidí proto energie do jisté míry ignoruje. Bere je jako něco, co prostě musí zaplatit a vlastně je moc neřeší. Což je škoda. Spotřeba energií má vliv nejen na spotřebitelovu peněženku, ale lze z ní vyčíst i dost dalších informací o celkovém stavu domácnosti či firmy. Pouhé opisování elektroměru, plynoměru a vodoměru jednou za čas ale nestačí a velká průmys-

lová řešení pro sledování spotřeby jsou pro domácnosti a menší firmy příliš drahá. Proto je tu Energomonitor – zařízení na měření energií, které zaznamenává data do přehledných grafů, srovnává aktuální hodnoty s historií a zasílá uživateli upozornění na nestandardní situace. Rovněž upozorňuje na havarijní stavy, změny dlouhodobých stavů a dává podklady pro případná úsporná opatření. Spotřebu ener-



gií tak můžete mít pod kontrolou díky podrobnému online měření v reálném čase. Jednoduchá hi-tech technologie umožňuje využití klasických měřidel (elektroměry, plynoměry, ...), ale i propojení s novými měřidly s datovým výstupem. Zařízení se prodává v sadách Optosense, Powersense, Plugsense a Relaysense. Samozřejmostí je sestavení a dodání dle individuálních potřeb klienta.

Budeme se těšit na vaši prezentaci na veletrhu. A co byste našim čtenářům řekl závěrem?

Ačkoliv jsme společnost působící po celé České republice, své kořeny nezapřeme. Ba právě naopak. Jsme na ně nesmírně hrdí, jelikož Valaško jednoznačně patří mezi nejkrásnější kouty naší republiky. V rámci podpory tohoto regionu jsme se stali generálním partnerem JANČA – 36. ročník Valašské rallye 2017, která se řadí mezi nejstarší automobilové soutěže v České republice. A úplně na závěr?

Chtěl bych poděkovat všem našim klientům za důvěru a ujistit je, že opravdu nezahálíme. Podíváme-li se na to s nadhledem, jsme o velký kus dál, ale pořád blízko k vám – spokojeným klientům.

*Děkujeme za rozhovor
a přátelské přijetí*

*redakce Stavebních
a investorských novin*

JANČA
Nejnabitější OBCHOD
s ELEKTROMateriálem

JANČA V. M. s. r. o.
Masarykova 843
757 01 Valašské Meziříčí
tel.: +420 571 759 977
www.jancaelektro.cz

EMAS
ELEKTROMATERIÁL a. s.

EMAS ELEKTROMATERIÁL a. s.
Průběžná 84
100 00 Praha 10
tel.: +420 274 780 888
www.emas.cz

Rekonstrukce

KULTURNÍHO DOMU V BEDŘICHOVICÍCH

Jedná se o rekonstrukci části stávající budovy, která v samotném centru obce Bedřichovice plní všechny kulturní funkce v obci. Součástí budovy je několik provozů - hasičská zbrojnice, obecní hostinec, knihovna, zasedací sál a víceúčelový velký sál s pomocnými místnostmi. Právě část budovy s víceúčelovým sálem byla vybrána pro první etapu rekonstrukce celého provozu.



Architektonické řešení

Budova byla klasickým příkladem budovatelské architektury totalitního režimu, bez jakékoliv umělecké hodnoty, s necitlivým urbanistickým i architektonickým začleněním do svého okolí. Návrh zásadním způsobem přepracoval fasády objektu pro zlepšení začlenění objektu do okolí.

Ve vnitřní dispozici byly odstraněny drobné provozní nedostatky, ale základní provozní členění zůstalo zachováno. V ob-

jektu je nově víceúčelový sál s přísálím, malý sál v suterénu, pomocné provozy jako WC, šatna herečů, sklad nářadí a nábytku. Funkčně je sál navržen jako víceúčelový, se sportovní podlahou použitelnou jak pro sportovní tak i kulturní akce. Sál je kompletně zatemněný a vybavený audio, video a osvětlovací technikou.

Exteriér

Architektonický návrh exteriéru je jednoduchý - ke hlavní bílé hmotě sálu je přidána šedá hmotá přísálí, opatřená horizontálně pruhovanou omítkou probarvenou ve hmotě. Bílá omítka hlavního objemu je provedena s ručně nahodile provedenou jemnou strukturou, která kontrastuje s geometrickou horizontální strukturou omítky přísálí. Právě ruční



nepravdělnost a jemná struktura bílé omítky má být jedním z pojítek se starým duchem vesnice. Sokl je proveden v imitaci betonu omítkovou stěrkou. Všechna okna a dveře jsou navržena nová, fasáda do náměstí díky novým oknům otevíravým až k zemi dostala novou kvalitu, odpovídající funkci objektu a novému umístění v náměstí. Okna se dají otevřít a společenský život na náměstí lze spojit se společenským životem uvnitř objektu, jedno z dalších pojítek začlenění stavby do života obce.

Barevnost fasád je umírněná, vychází z tradičních barev vesnice, bílá se šedou je akcentována měděnou omítkou na nároží.

Interiér

V interiéru bylo navrženo horní chrámové osvětlení hlavního sálu okny s šikmými ostěňmi, která vytvářejí měkké osvětlení sálu. V sále je navrženo několik hladin umělého osvětlení, které bylo zpracováno v různých sestavách s ohledem na různé funkce sálu. V sále byl navržen akustický lomený pohled zásadním způsobem zlepšující akustiku sálu.

Hlavním materiálem interiéru sálu je bílá omítka v kombinaci s novou dřevěnou podlahou. Sál byl navržen zároveň jako moderní galerie, s velkými černobílými fotografiemi na stěně a s výrazně barevnou hlavní oponou navrženou Radimem Peškem.

V suterénu v malém sále je na stěnách stará klasická cihla, které byly očištěny v původních zdech s bílou omítkou stropu a šedou stěrkou na podlaze, materiálově opět vycházející z místní kombinace.

Autor:
Tomáš Dvořák architekti s.r.o.,
Ing. arch. Tomáš Dvořák,
Ing. arch. David Zajíček

Grafické prvky: Radim Peško



PROMSAT

Kompletní dodávky
slaboproudých a silnoproudých technologií



Výstavba
nebo rekonstrukce
silnoproudých rozvodů
do 1 000 V.



Elektronické
zabezpečení budov
a pozemků, kamerové
systémy.



Čipové ovládání
vstupních dveří
s elektromagnety
místo zámků.



Výstavba nebo
rekonstrukce rozvodů
domovních telefonů
a zvonků.



Výstavba
nebo rekonstrukce
televizních a satelitních
rozvodů.

Nabízíme dlouhé záruky, nonstop servisní dispečink
a možnost financování na splátky pro bytová družstva

U Hostivařského nádraží 556/12, 102 00 Praha 10
tel.: 274 020 288, mobil: 732 424 242, e-mail: info@promsat.cz

www.promsat.cz

Zveme vás na veletrh AMPER,
areál BVV Brno, 21. – 24. 3. 2017,
pavilon P, stánek P 6.39.



Hledáme partnery a odběratele pro **dlouhodobou spolupráci!**

- Výrobce a distributor LED modulových svítidel značky **XENIUM®**
- **Bezplatné** zpracování světelně-technické studie a ekonomické analýzy
 - **Osvětlení na míru** do průmyslových hal, areálů, skladů, sportovišť, komunikací, parkovišť, atd.
- Svítidla kompletována v ČR ze značkových komponentů výrobců **PHILIPS Lumileds®, INVENTRONICS®, MEANWELL®**
- **Kvalita** podložena mnoha významnými referencemi
 - Vhodné do **potravinářství** a **extrémních** podmínek
 - **Technická podpora** v záruční i pozáruční době
 - Měrný výkon svítidla až **165 lm/W**
 - **Zapůjčení** LED svítidla zdarma
 - Vysoký stupeň krytí **IP67**
 - Záruka až **10 let**

XENIUM®
LED VEŘEJNÉ A PRŮMYSLOVÉ OSVĚTLENÍ

XENIUM Europe s. r. o.
tel.: +420 596 614 750, e-mail: info@xenium.cz

www.xenium.cz

BAU 2017: UZIN UTZ AG

dokonalé propojení kompetencí

Mezinárodní koncern Uzin Utz AG, který jako jediný na světě nabízí kompletní produktové a systémové řešení pro pokládku podlah, je již tradičním účastníkem mezinárodního stavebního veletrhu BAU v bavorském Mnichově. Svě obchodní značky Uzin, Wolff, Pallmann, Arturo a Codex představil v hale 6, stáncích 502 a 503. Rozsáhlý patrový stánek upoutal návštěvníky veletrhu nejen svojí rozlohou, ale i architektonickým a dispozičním řešením, které každé ze zmíněných značek poskytlo vlastní prostor a přitom zdůraznilo jejich vzájemné úzké propojení pod jednou střechou. Díky „strategickému“ umístění stánku přímo u hlavního vstupu do haly nemohla být rozsáhlá expozice doplňovaná pravidelnými praktickými komentovanými ukázkami nikým přehlédnutá.

Uzin – nový standard rychlosti pro stěrkovací práce

Z podlahové stavební chemie UZIN se těšily mimořádnému zájmu stěrkovací hmoty nové generace (GENERATION S), které se vyznačují rychlým vázáním záměšové vody spolu s výrazným zkrácením doby schnutí. Stěrkovací hmota na bázi sádry UZIN 112 Turbo a cementová stěrkovací hmota UZIN NC 170 Level-Star NEU díky novému složení po-

živ a inovativní kombinaci aditiv umožňuje zkrácení doby zrání pro následnou pokládku podlahových až na pouhých 6 hodin. UZIN NC 112 s přívlaskem TURBO představuje absolutní světovou novinku v závodu s časem. Díky nové, reaktivní kombinaci pojiv a inovativním aditivům mohl být zvýšen podíl záměšové vody, který je vázán stěrkovací hmotou a není uvolňován do okolí a podkladu. Díky tomu je UZIN NC 112 Turbo při tloušce vrstvy 5 mm již za pouhých šest hodin vyztuhlá pro pokládku podlahové krytiny a ustanovuje pro sádrové stěrkovací hmoty zcela nový standard pro chápání rychlosti – **UZIN NC 112 Turbo je nejrychlejší sádrová stěrkovací hmota na světě!**

Druhá jmenovaná stěrkovací hmota **UZIN NC 170 Level-Star NEU** je garantem maximální jistoty při pokládce podlahovin. Technologie Level Plus Effect tohoto prémiového produktu byla vylepšena na stupeň Level Plus Effect S. Původní vynikající vlastnosti, jakými jsou extrémně dobrý rozliv, vynikající savost i přes vysokou pevnost a velmi hladký povrch, zůstávají samozřejmě zachovány, ale zrychlila se doba vytvrzování (při tloušce vrstvy 5 mm již za 6 hod.), zvýšila se jistota pokládky a výsledná pevnost.

Obě zmíněné stěrkovací hmoty jsou představiteli progresivní technologie, která se nazývá „**GENERATION S**“ – vyjadřující německé přívlasky: sicher – schnell – stark (v překladu: **jistota – pevnost – rychlost**).

www.uzin.cz

WOLFF – novinky pro dokonalé vysávání podlah

Přední výrobce profi-náradí pro podlaháře a parketaře rozšířil svůj sortiment průmyslových vysavačů o další dva velmi výkonné stroje: **Vacuclean 2**, který odčlňuje hrubé nečistoty a jemný prach, a vysavač **Vacuclean 2LP**, který disponuje navíc zařízením pro komfortní přepravu a systémem Longopac pro bezpečné jímání a odstraňování prachu.

Značka **WOLFF** je synonymem pro odstraňovače starých podlahových krytin při rekonstrukčních pracích s obchodním názvem Stripper. Na veletrhu představili zástupci výrobního závodu nové příslušenství v podobě speciálního **ozubeného nože** pro Strippery (Robo-, Turbo- a Extro), kterým lze ještě efektivněji odstraňovat lepené vícevrstvé a masivní parkety, linoleum a nopkové pryžové podlahové krytiny.

Z „drobných“, ale pro podlaháře/parketaře významných expozičních novinek, byly představeny aktivně „dýchající“ **kolenní chrániče Knieschoner 200 Pro**. Malíčkost, která výrazně uleví kolenům a je nezanedbatelným příspěvkem ke zdraví řemeslníků.

www.wolff-tools.cz

PALLMANN – dominant v nabídce 2K parketových laků

Specialista na parketové laky měl rozsáhlou expozici s prezentací ucelené kolekce **dvousložkových parketových laků** v čele s králem PALL-X 98 GOLD s mimořádnou odolností proti mechanickému a chemickému zatížení. Zaslouženému zájmu veřejnosti se těšila novinka PALL-X Pure, která poskytuje dřevěným podlahám „neviditelnou ochranu“ ve speciálním matu. Výsledkem je efekt nenalokované surové podlahy, který odpovídá současnému trendu.



Kolorování dřevěných podlah umožňuje 2K základní lak na bázi oleje **PALL-X 333 Color**, který v kombinaci s příslušnými dvousložkovými parketovými laky **PALLMANN** a dvousložkovým parketovým olejem **MAGIC OIL 2K** poskytuje barevnou dřevěnou podlahu podle přání zákazníka.

Velkému zájmu se těšila parketová bruska **SPIDER**, která má velmi široké uplatnění – od hrubého broušení až po jemné broušení dřevěných podlah a mezibroušení laku a to v jedno- i tříkotoučové alternaci. Nově představeným příslušenstvím byly kartáčové kotouče pro drásání dřevěných podlah.

www.pallmann.cz

ARTURO – nové povrchové laky do průmyslových prostor

Nejenom na průmyslové podlahy, ale i do podnikatelských a privátních prostor jsou určeny dva nové ochranné parodifúzně otevřené laky. Tenkovrstvý barevný lak Arturo EP3010 disponuje vynikajícími krycími vlastnostmi. Je určen pro nové lakování a renovace lehce až středně zatěžované podlahy v průmyslových a výrobních

prostorech, skladech, sklepech, soukromých garážích a prostorech technického zázemí. Vedle barevného laku rozšířil sortiment laků i lak bezbarvý EP7610 s matnou optikou, který poskytuje vysokou ochranu proti opotřebení průmyslových podlah.

www.arturoflooring.cz

Codex – nová generace spárovacích hmot

Ze své široké produkce představila značka **codex** například novou generaci spárovacích hmot v podobě barevné cementové spárovací malty **codex X-Star**, rychleschnoucí spárovací malty **codex X-Tec** a tříložkové designové spárovací malty **codex X-Fusion**. Barevná spárovací hmota **codex X-Star** je optimální pro tmelení spár o šířce od 1 do 10 mm a je vhodná pro všechny obklady a dlažbu z přírodního kamene. Její použití je možné i ve velmi vlhkých prostorech a v prostorech s velkými výkyvy teplot. Flexibilní tmel **codex X-Tec** je svými vlastnostmi vhodný pro velkoformátové obklady. Navíc odpuzuje vodu a je mrazu odolný. Třetí z představených spárova-



cích hmot nové generace: **codex X-Fusion** je barevná spárovací malta na bázi reaktivních pryskyřic pro lepení a spárování keramických krytin, především např. v bazénech a wellness. Výrobek je mimořádně odolný proti agresivním čisticím prostředkům a chemikáliím.

Z expozice **codex** nesmíme opomenout ani flexibilní maltu pro tenké lože **codex Power CX4**. Hydraulicky tvrdnoucí synteticky zušlechtněná malta se vyznačuje dlouhou dobou zpracovatelnosti

a je vhodná pro pokládku keramických krytin na stěny a podlahy.

www.codex-x.cz



PALLMANN

Uzin s.r.o.
Českomoravská 12a
190 00 Praha 9
tel.: 283 083 314
e-mail: info@uzin.cz, www.uzin.cz

Co nechce zvládnout nikdo jiný, zvládnou kluci z Vysočiny

**Kontejnerová
stání
Oplocení**

**Kompletní
stavební
zámečnická
výroba**

**Statické zajištění staveb
Úprava železobetonových stropů**


info@phmetal.cz
www.phmetal.cz

PH metal s.r.o.
profesionální zámečnické služby




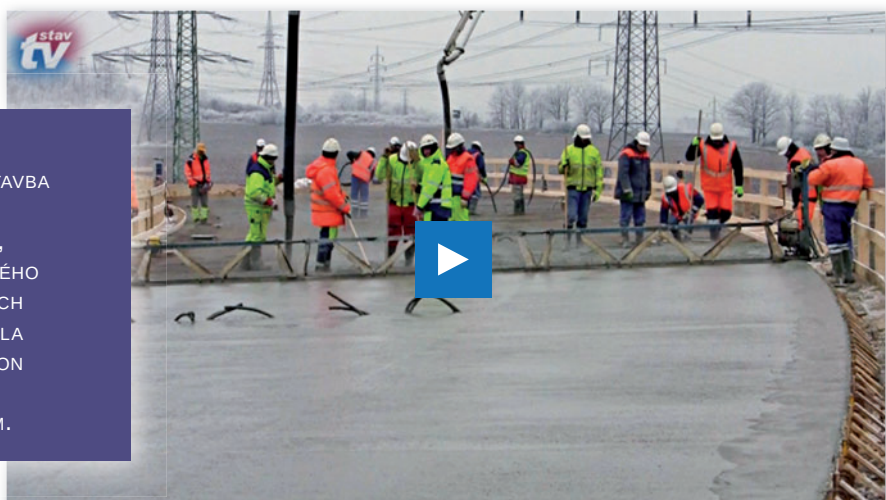
... VAŠE
STAVEBNÍ TELEVIZE

Do roku 2017 vstupuje THERMONA s novou řadou
KONDENZAČNÍCH PLYNOVÝCH KOTLŮ THERM 24



Na výstavě INFOTHERMA představil známý český výrobce plynových kotlů, společnost THERMONA, novou řadu kondenzačních plynových kotlů THERM 24 pro vytápění a ohřev teplé vody.

BETONÁŽ DÁLNIČNÍHO MOSTU PŘI VÝSTAVBĚ D3
PROBĚHLA POD TAKTOVKOU ČESKOMORAVSKÉHO BETONU



V současné době probíhá na jihu Čech dostavba stěžejní komunikace dálnice D3. My jsme navštívili nyní stavěný úsek BOREK – ÚSILNÉ, kde proběhla pod taktovkou ČESKOMORAVSKÉHO BETONU úspěšně betonáž jednoho z dálničních mostů. Dodávku betonu na stavbu zajišťovala betonárna společnosti ČESKOMORAVSKÝ BETON se sídlem v Českých Budějovicích. Více se dozvíte v rozhovoru s p. MICHALEM KAČUREM.

Další podrobnější informace o činnosti firem spolupracujících s redakcí STAVEBNÍCH A INVESTORSKÝCH NOVIN MŮŽETE ČERPAT V PODOBĚ ČLÁNKŮ A VIDEÍ NA ADRESE:

www.TVSTAV.cz



VODOVODY-KANALIZACE

2017

POZNAMENEJTE SI!

VODOVODY-KANALIZACE

20.

mezinárodní vodohospodářská výstava

23.-25. 5. 2017

PVA EXPO PRAHA

www.vystava-vod-ka.cz

Pořadatel a odborný garant:

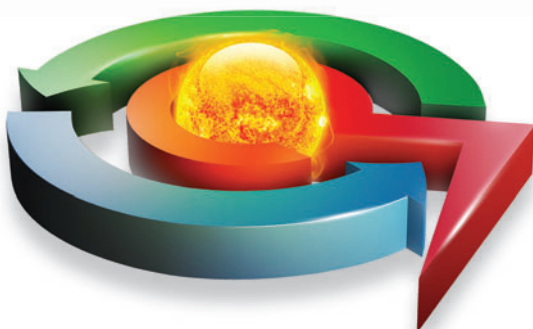


Organizátor:



DNY TEPLÁRENSTVÍ A ENERGETIKY

25.-26. 4. 2017 | HRADEC KRÁLOVÉ
Kongresové, výstavní a společenské centrum ALDIS



PŘIPRAVOVANÉ TEMATICKÉ BLOKY

- Dálkové zásobování teplem a chladem
- Využití teplárenských zdrojů ve světě smart grid a decentralní energetiky
- Příležitosti pro rozvoj dálkového vytápění v ČR
- Technika a technologie pro teplárenství
- Energetická legislativa
- Odpady a jejich využití v energetice

www.dnytepen.cz, www.tscr.cz, www.exponex.cz

Pořadatel:

TEPLÁRENSKÉ SDRUŽENÍ
České republiky

Organizátor:

EXPONE

Záštita:



Poznamenejte si!

1-17 Výplně otvorů

1-21 Stavební chemie, nátěrové hmoty

1-24 Stavební dílce, konstrukce

GU

Výrobce a jediný dodavatel kompletního systémového řešení pro celobvodové kování na okna, bezpečnostní vícebodové dveřní zámky, cylindrické vložky, PSK, HS, dveřní zavírače a nadsvětlikové otvárače. GU-BKS je největší výrobce panikového kování a zámku a dodavatel pohonů i ústředěn RWA. GU Automatic vyrábí, montuje a servisuje vlastní automatické dveře a karusely.



GU-stavební kování CZ, spol.s r.o.
U Pekařky 314 / 1, CZ-180 00 Praha 8
tel.: +420 283 840 155, fax: +420 283 840 165
e-mail: office@g-u.cz, www.g-u.cz

Náskok se systémem

str. 19

4-13 Vybavení interiérů a exteriérů

4-15 Tepelná a vzducho- technika, klimatizace

4-19 Elektroinstalace

TREVOS

TREVOS, a. s.
Mašov 34, 511 01 Turnov
tel.: 481 363 311, fax: 481 624 681
e-mail: obchod@trevos.cz
www.trevos.cz



Řadíme se mezi významné evropské výrobce průmyslových a kancelářských svítidel. Pomocí nejnovějších technologií spolu s vysokým pracovním nasazením nás všech vyrábíme kvalitní výrobky, které vnášejí světlo do života všech našich zákazníků ve více než 60 zemích světa.
Vaše spokojenost je naší prioritou!

str. 34



Nový rozměr v podlahové technice



Firma UZIN s.r.o. v rámci UFLOOR Systems dodává pod značkou UZIN penetrační a základovací hmoty, samonivelační a vyrovnávací hmoty, rychleschnoucí cementové směsi, opravářské sanační materiály, lepidla na podlahoviny, materiály pro zhotovení elektrostaticky vodivých podlah, izolační a kředecké podložky, systémy suchého lepení switchTec, materiály pro kladení a povrchovou úpravu parket. Laky a oleje PALLMANN. Produkty pro obklady a dlažby pod značkou CODEX. Nátěry betonu, lité a designové podlahy ARTURO. Čističí a ošetřovací prostředky na podlahy RZ. Firma UZIN s.r.o. rovněž nabízí nářadí pro podlaháře firmy WOLFF a je výhradním zástupcem firmy LÄGLER – výrobce parketových brusek. Vše v nejvyšší možné kvalitě s odpovídajícím servisem.

www.uzin.cz

str. 28

Co nechce zvládnout nikdo jiný, zvládnou kluci z Vysočiny



Statické zajištění staveb
Úprava železobetonových stropů
Kompletní stavební zámečnická výroba
Kontejnerová stání, oplocení

PH metal s.r.o.
přirozavna Klet, Klet 102, 394 95 Klet
info@phmetal.cz, tel: 731 141 141

www.phmetal.cz

PH metal s.r.o.
profesionální zámečnické služby

str. 29

LED osvětlení



McLED®
www.mclcd.cz

str. 18



NBB Bohemia s. r. o.
Sídliště 693, 407 22 Benešov nad Ploučnicí
tel.: +420 414 120 578
e-mail: hotmail@nbb.cz
www.nbb.cz

Distributor světelných zdrojů, svítidel a úsporných světelných řešení. Osvětlení výrobních hal, skladových prostorů, kanceláří, venkovní a architektonické osvětlení, pouliční osvětlení, osvětlení výbušných prostor atp. Profesionální návrhy světelných soustav, 3D vizualizace, průletová videa.



str. 16



osmont

interiérová svítidla

Firma Osmont, s. r. o.

je český výrobce osvětlení s více než 25letou tradicí
Na trh dodává svítidla přisazená, závěsná, průmyslová a stolní.
Sortiment společnosti je možné aplikovat téměř do všech moderních i historických prostor.

Hybrálec 129
586 01 Jihlava
Tel/fax: 567 210 023,
567 220 271
osmont@osmont.cz
www.osmont.cz

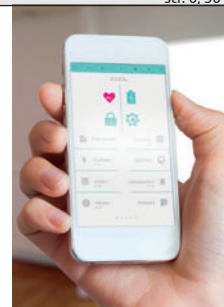
str. 9

iCOOL

Co u vás doma systém iCOOL zařídí?

VYTÁPĚNÍ | CHLAZENÍ | VĚTRÁNÍ |
STÍNĚNÍ | OSVĚTLENÍ | ZABEZPEČENÍ |
ZAHRAĐA | SERVIS

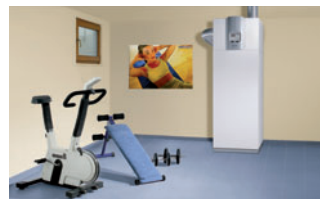
+420 417 631 333 | info@icool.cz | www.icool.cz



str. 10

STIEBEL ELTRON

Stiebel Eltron spol. s r. o.
K Hájům 946, 155 00 Praha 5
tel.: 251 116 140, fax: 235 512 122
e-mail: info@stiebel-eltron.cz
http://www.stiebel-eltron.cz



Ohříváče vody, elektrické přímotopy, akumulární kamna, topné rohože a kabely, tepelná čerpadla, ventilace, solární systémy značek STIEBEL ELTRON, AEG HAUSTECHNIK a TATRAMAT.

str. 27



Elfetex®

Hřbitovní 31a, Plzeň
tel.: 377 432 311
fax: 377 432 327
e-mail: obchod@elfetex.cz
www.elfetex.cz

Elfetex, spol. s r. o. je elektrotechnický velkoobchod, který díky progresivnímu rozvoji patří dnes mezi nejvýznamnější dodavatele elektroinstalačního zboží v České republice.

str. 12

ELKOV ELEKTRO ELEKTROMATERIÁL A SVÍTIDLA

- Blansko
- Brno 3x
- Bystrice n. Pern.
- Česká Třebová
- Chotěboř
- Jevíčko
- Kroměříž
- Liberec
- Pardubice
- Praha 2x
- Prostějov
- Sokolov
- Svitavy
- Tišnov
- Valašské Meziříčí
- Velké Meziříčí
- Vysoké Mýto
- Žďár nad Sázavou
- Zlín



www.elkov.cz

info@elkov.cz

str. 6, 36

JANČANejnabíjejší OBCHOD
s ELEKTROMateriálem**EMAS**
ELEKTROMATERIAL

- kabely, vodiče
- instalační materiál
- svítidla, světelné zdroje
- rozvodné systémy
- ... a mnoho dalšího

JANČA V.M. s.r.o.Valašské Meziříčí • Mladá Boleslav •
Nový Jičín • Olomouc • Opava •
Ostrava • Praha • Prostějov •
Šumperk • Zlínwww.emas.czwww.jancaelektro.cz

str. 24

**PROMSAT**PROMSAT CZ s.r.o.
U Hostivařského nádraží 556 / 12, 102 00 Praha 10
tel.: 274 020 288, mobil: 732 424 242, e-mail: info@promsat.cz, www.promsat.cz**Televizní příjem** – STA, CATV, SAT + TV**Silnoproudé rozvody** – projektová dokumentace, nové instalace, rekonstrukce vnitřních rozvodů v bytových domech i průmyslových objektech, revize**Ochrana majetku** – elektronické zabezpečovací systémy (EZS), elektronické požární systémy (EPS), kamerové systémy (CCTV), zvonky + domácí telefony, přístupové systémy ACS**Telekomunikační sítě** – WIFI, optická a metalická vedení, nabídka konektivity (B2B)

str. 27

Kanlux

NOVÝ SORTIMENT

KANLUX s.r.o.
Sadová 618
738 01 Frýdek-Místek
kanlux@kanlux.cz
tel.: 558 402 511www.kanlux.cz

str. 23

Společnost Teco a. s.
je přední český výrobce
univerzálních řídicích
systémů pro řízení
strojů, procesů, budov
a dopravy.
Také pro smart house,
smart city, smart grid
a internet věcí.**TECO**
Advanced AutomationTeco a. s.
Havlíčková 260, 280 02 Kolín
tel.: +420 321 737 611
e-mail: teco@tecomat.cz
www.tecomat.cz

str. 10

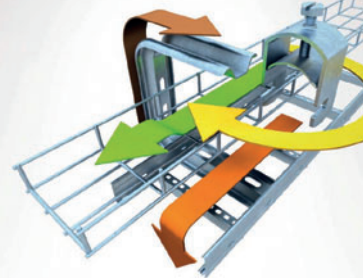
nkt cables

nkt cables s.r.o.

Průmyslová 1130
272 01 Kladno
Česká republika
tel: +420 312 607 111
info.cz@nktcables.comwww.nktcables.cz

Vyrábíme velké množství typů instalačních vodičů a kabelů, které jsou určeny k instalaci v interiérech různých typů budov, jako jsou rodinné domky, byty, bytové domy i komerční a průmyslové budovy. Dále vyrábíme a dodáváme širokou škálu speciálních kabelů pro průmyslové aplikace.

str. 2, 14

TOPservis
ŘEŠENÍ, KTERÉ VÁS PODRŽÍPřední výrobce
kabelových
nosných systémůWWW.TOPSERVISBRNO.CZ

str. 9

POČET CHYTRÝCH DOMÁCNOSTÍ JE V ČESKU 90 TISÍC

Přes aplikace řídí Češi nejčastěji topení i bezpečnostní systémy

Rapidně přibývá domácností, které jsou takzvaně chytré. Tedy řízené přes aplikace a napojené na internet. Podle statistik se v Česku prodej chytrých systémů za poslední čtyři roky zčtyřnásobil. Přesto se do kategorie inteligentního bydlení řadí stále pouze dvě procenta českých domácností. Nejčastěji si Češi pořízují chytrá topení a bezpečnostní systémy, sahají však i po komplexnějších řešeních, která propojují více zařízení najednou.

Podle nedávného průzkumu portálu statista.com i v České republice citelně přibývá fanoušků inteligentních spotřebičů a systémů do domácností. Pomocí mobilních či webových aplikací je tak v současnosti spravováno na 90 tisíc domácností. „Ukazuje se, že nejčastěji zatím Češi pořízují chytrá topení a bezpečnostní systémy,“ uvedl předseda Asociace chytrého bydlení Jiří Konečný. Mezi další oblíbené inteligentní technologie patří například řízené osvětlení, s pomocí kterého si majitel může

nastavit spínání, intenzitu světla či barevné spektrum.

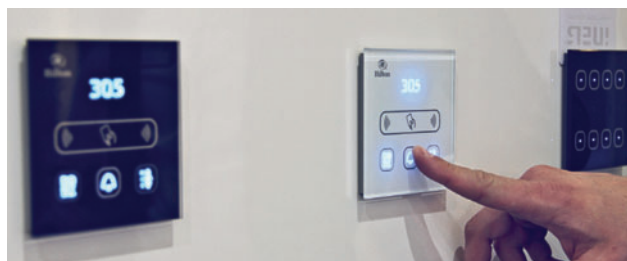
Nejčastěji využívaný prvek chytrých domácností – inteligentní regulace vytápění – může podstatným způsobem zvýšit komfort bydlení a snížit náklady na energie.

Stále častěji ale sahají majitelé domů i po komplexnějších řešeních, která propojují více zařízení v domácnosti najednou. Ucelený systém totiž umožňuje ovládat téměř celou domácnost včetně vytápění, osvětlení a klimatizace z jednoho centrálního bodu. Díky tomu

mohou majitelé docílit výrazného snížení spotřeby elektřiny, zefektivnění využití spotřebičů či zvýšení bezpečnosti.

Větší bezpečnosti domácností napomáhají systémy na dálkové ovládání a programovatelné sestavy s mnoha automatickými funkcemi. Výhodou navíc je, že chytré nemusí být nutně pouze novostavby. Pokročilými technologiemi lze vybavit i starší domácnosti. „Často stačí pouze rozšíření stávající elektroinstalace o bezdrátové řešení,“ vysvětlil Jiří Konečný.

I přes rostoucí zájem o takzvaný internet věcí a chytré domácnosti je Česká republika stále až na šestnáctém místě v rámci Evropy. Kousek za Českem je s necelými dvěma procenty Slovensko. V Polsku zatím chytré technologie využívá pouhé jedno procento domácností. Naopak nejvíce si tento trend oblíbili Němci, kde je systémy nové generace vybaveno více než 11 procent všech domácností. V těsném závěsu za Němcem je například Velká Británie či Francie.



LED svítidla

PRO EXTRÉMNÍ PODMÍNKY

Investice do technologického vývoje jsou jedním z hlavních pilířů úspěšné společnosti. Taková byla odpověď Jiřího Opočenského, spoluzakladatele společnosti TREVOS, při předávání ocenění Podnikatel roku 2016 za liberecký kraj, na to, jak vybudovat úspěšnou firmu.



V roce 2016 prošel výrobní areál společnosti TREVOS významným rozšířením v podobě výstavby Technologického a skladovacího centra na ploše 3 250 m². „Pro udržení technologického náskoku před konkurencí je nutný neustálý výzkum a vývoj nových technologií, které je poté možné s jistotou uvádět do provozu,“ dodává vedoucí vývoje v TREVOS Ing. Roman Grund. Standardní pětiletá záruka na LED svítidla TREVOS jeho slova bez výhrady potvrzuje.

Nové centrum bylo ihned využito k vývoji ucelené řady LED svítidel, připravené speciálně pro prostředí s extrémními teplota-

mi, které byly do současné chvíle pro LED svítidla velký problém. Nedostatkem není ani tak snížení světelného toku, ale životnost LED modulů, která zejména v plusových teplotách u standardních LED modulů velmi strmě klesá.

Pro tyto účely byla speciálně upravena prověřená svítidla s vysokou odolností vůči tryskající vodě, prachu a nárazu, v krytí IP66, FUTURA, PRIMA LED a ALUMAX LED. Díky svému určení do maximálních teplot získala svítidla do názvu dovětek MAX. „Jedná se o svítidla odolná teplotám jak minusovým, konkrétně -40 °C, tak i vysoko nad běžný

standard LED svítidel v podobě až +60 °C teploty okolí,“ doplňuje Grund. Vzhledem k tomu je nově možné LED svítidla použít pro prostory, jako jsou chladírny, mrazírny, ale i pekárný, teplárny nebo například sklárny.

ALUMAX LED MAX tak umožňuje plnohodnotnou náhradu zářivkových svítidel ALUMAX T8, PERUN T8 a PRIMA T8 s nízkoztrátovým indukčním předřadníkem pro teplotu Ta 60 °C. Tato svítidla nebude možné od dubna 2017 vyrábět a prodávat kvůli regulativu ES 245/2009 na regulaci skleníkových plynů snížením spotřeby elektrické energie.

Na podzim roku 2016 bylo také nově představeno výkonné LED svítidlo v krytí IP65 do prostor, kde jsou vyžadována zařízení chráněná proti výbuchu – chemický průmysl, laboratoře, sklady a výroba, Prima LED Ex. Základna a difuzor jsou vyrobeny z UV stabilního polykarbonátu, přičemž byla proti standardní verzi zesílena jeho konstrukce, zvýšila se tloušťka stěny svítidla a zpevnila se konstrukce svítidla zesíleným žebrováním tak, aby svítidlo splňovalo přísné požadavky normy EN 60079 na svítidla do výbušné atmosféry. Výbušná atmosféra může být tvořena směsí plynů, par nebo mlhy (zóny 0, 1 a 2), nebo oblakem hořlavého prachu ve vzduchu (zóny 20, 21 a 22). Konstrukce svítidla musí zajistit, že svítidlo žádným způsobem nebude iniciátorem výbuchu a splní veškeré mechanické a tepelné požadavky příslušných norem. Svítidlo je určeno pro rozsah okolních teplot od -20 °C do +40 °C.

Výroba společnosti TREVOS už dávno není zaměřena pouze na prostory průmyslové, ale úspěchy dosahuje i na poli svítidel pro interiéry. V minulosti mezi ty-

to svítidla patřila zářivková svítidla SM, která dnes úspěšně nahrazuje ucelená řada LED svítidel LINEA, skládající se z jednořadého a dvouřadého svítidla a dále svítidla ve tvaru kruhu a čtverce LINEA ROUND a LINEA SQUARE. Nově TREVOS rozšiřuje výrobu interiérových svítidel o kovová, kancelářská, přisazená LED svítidla pod názvem NAOS respektive NAOS MPR. Svítidla s výškou profilu 34 mm



včetně veškeré elektroniky cílí svojí stavbou na kancelářské prostory, interiéry škol, nemocnice, chodby a knihovny. Hlavní výhodou NAOS pod označením MPR, je vícevrstvá mikro pyramidová (MPR) optika zamezující oslňování, kdy svítidlo splňuje UGR < 19 dle normy EN 12464-1. Svítidla NAOS jsou, stejně jako ostatní LED svítidla TREVOS, standardně dodávány v barevném podání CRI > 80 a s teplotou chromatičnosti 4000 Kelvinů. Na vyžádání je možné dodat s teplotou chromatičnosti od 3000 K (teplá bílá) až po 6500 K (studená bílá).

Všechny zmíněné novinky a mnoho dalšího najdete na stánku společnosti TREVOS u příležitosti veletrhu AMPER 2017, který se koná ve dnech 21. – 24. 3. na brněnském výstavišti.



LED svítidlo FUTURA MAX do extrémních teplot



Interiérové LED svítidlo NAOS

NOVINKA

LED MAX

DO EXTRÉMNÍCH
TEPLOT OD -40°C AŽ DO $+60^{\circ}\text{C}$

IP66

WARRANTY

5

up to
 t_a
 -40°C

up to
 t_a
 60°C

LED
● ● ●

L80
B20

- mrazírny
- chladírny
- pekárny
- teplárny
- sklárny

PRIMA LED MAX

- -40°C až $+50^{\circ}\text{C}$
- základna: šedý polykarbonát (PC)
- difuzor: translucenční polykarbonát (PC)
- certifikace: ESČ, ENEC, CB a HACCP

FUTURA MAX

- -40°C až $+55^{\circ}\text{C}$
- základna: šedý polykarbonát s Al chladiči (PC Al)
- difuzor: translucenční polykarbonát (PC)
- certifikace: ESČ, ENEC, CB a HACCP

ALUMAX LED MAX

- -40°C až $+60^{\circ}\text{C}$
- základna: šedý hliníkový profil, povrchová úprava práškovou barvou
- difuzor: tvrzené bezpečnostní sklo
- certifikace: ESČ, ENEC, CB

TREVOS

www.trevos.cz



eshop.elkov.cz

ŠETŘETE VÁŠ ČAS,
NAKUPUJTE ON-LINE!

- 73 000 POLOŽEK SKLADEM
- PŘI NÁKUPU NAD 3 000 Kč BEZ DPH DOPRAVA ZDARMA
- MOŽNOST VYZVEDNUTÍ NA KTERÉKOLI Z 22 PROVOZOVEN ELKOV ELEKTRO
- ZOBRAZENÍ AKTUÁLNÍCH SKLADOVÝCH ZÁSOB
- HISTORIE VAŠICH DOKLADŮ
- EXPORT CENÍKU

